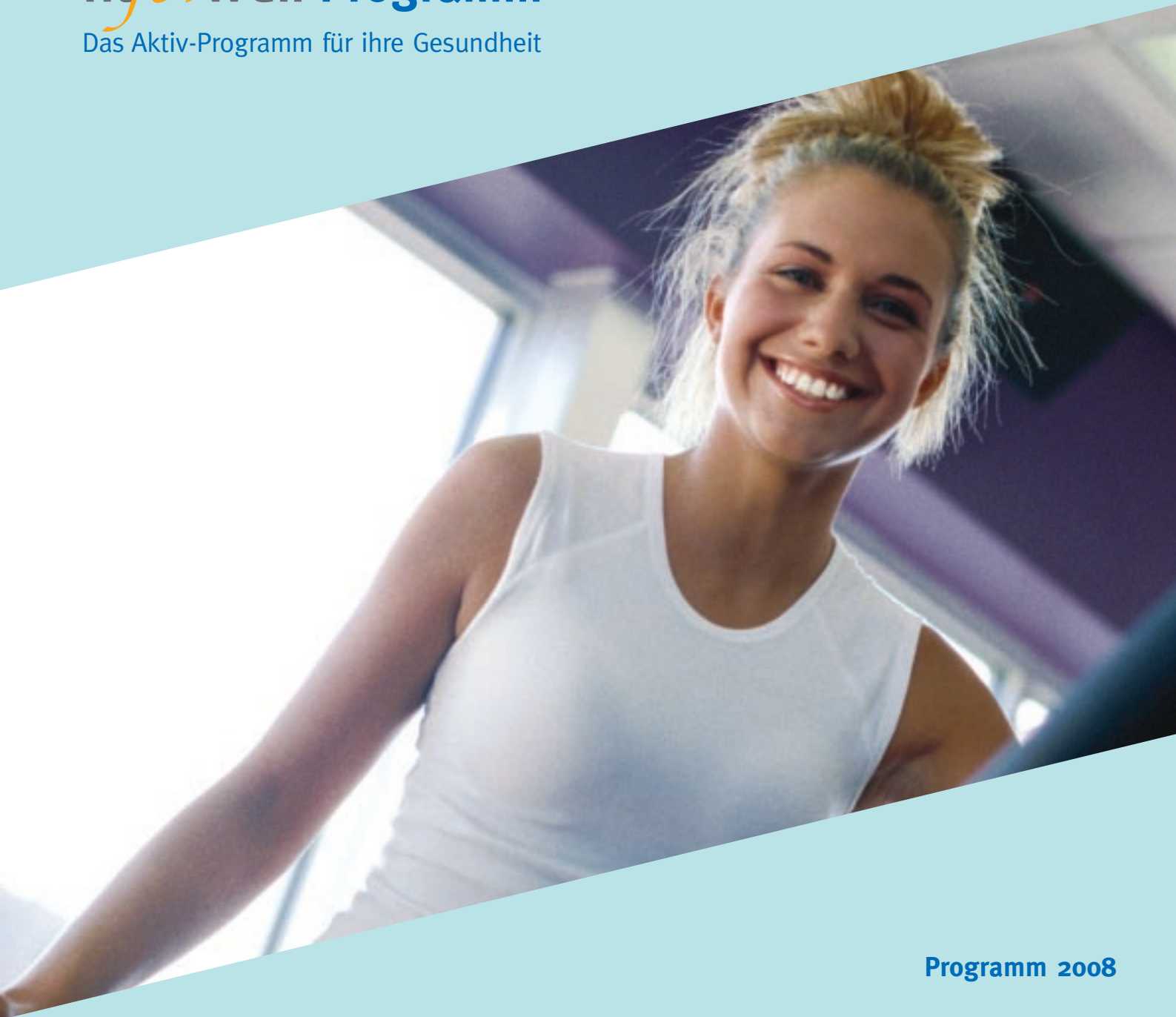




fitforwell
PROGRAMM

fitforwell Programm

Das Aktiv-Programm für ihre Gesundheit



Programm 2008





Lust auf Bewegung, Entspannung und gesunde Ernährung?

fitforwell

Ihre BKK BVM bietet Ihnen in enger Zusammenarbeit mit AKON Aktivkonzept ein *fitforwell* Programm an, das in ausgewählten Häusern innerhalb der ganzen Bundesrepublik durchgeführt wird.

Damit Sie sich rundherum wohl fühlen, bieten wir Ihnen ein ebenso interessantes wie aktives Gesundheitsprogramm an. Jedes Programm besteht aus zwei unterschiedlichen Themenbereichen, wie Entspannung, Bewegung oder Ernährung. Ihren gewünschten Themenbereich mit den entsprechenden Kursbausteinen wählen Sie einfach zu Ihrem Wunschtermin (nach Verfügbarkeit) aus.*



Unser Leitgedanke ist: „Gesundheit, die sich jeder leisten kann.“

Die Programme sind so angelegt, dass Ihr Eigenanteil als Teilnehmer aufgrund der Bezuschussung durch Ihre **BKK BVM** in Höhe von 190,00 Euro auf ein Minimum begrenzt wird und trotzdem ein kompaktes Angebot zur Verfügung steht. So ist es möglich, zwei verschiedene Gesundheitsprogramme, wie z.B. Rückenschule, Wirbelsäulengymnastik, Autogenes Training, Tai-Chi, Nordic Walking, Aqua-Training oder Progressive Muskelentspannung und Ernährung inklusive Übernachtungen und Verpflegung zu einem für Sie geringen Eigenanteil ab 29 Euro in Anspruch zu nehmen.



* Die *fitforwell* Programme richten sich ausschließlich an vitale und gesunde Personen. An vier Tagen Ihres Aufenthaltes erwarten Sie im Durchschnitt 14 Stunden Kursprogramm aus den von Ihnen gewünschten Kursbausteinen. Bei Bedenken wenden Sie sich bitte an Ihren Hausarzt, der Sie beraten wird.



Kostenbeispiel

Gesamtkosten** (inklusive Unterkunft, Verpflegung und Teilnahme an den <i>fitforwell</i> Kursen)	219,00 €
Zuschuss BKK BVM	-190,00 €
Ihr Eigenanteil ab	= 29,00 €

Die Kurse finden über einen Zeitraum von 4 Tagen (3 Übernachtungen) statt. In der Regel nehmen 8 bis 15 Personen an einem Kurs teil.

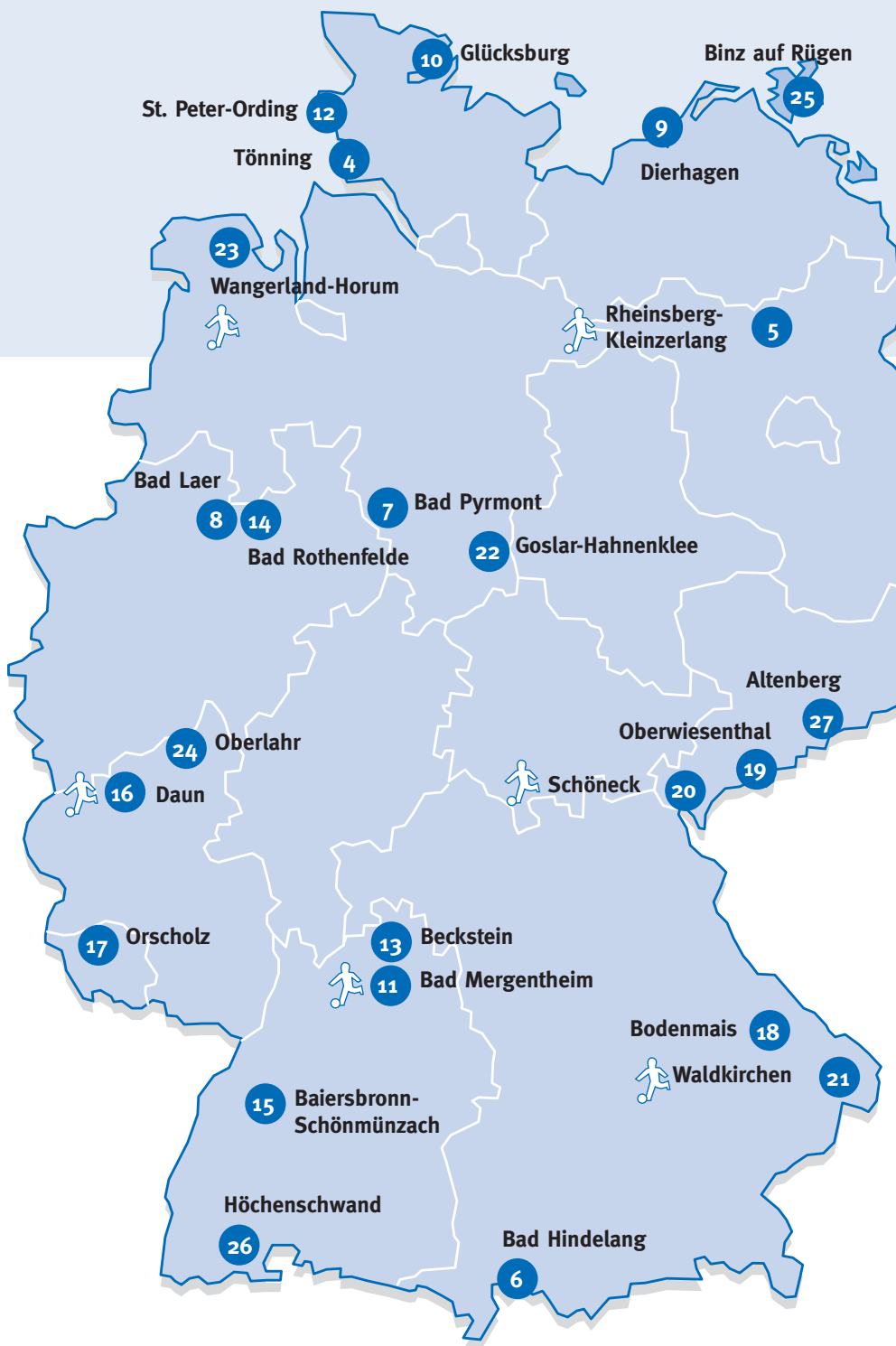
** Private Zusatzleistungen, Einzelzimmerzuschläge, Kurtaxen oder sonstige in Anspruch genommene Leistungen werden gesondert vor Ort abgerechnet.



Geprüft und zertifiziert durch
den BKK Bundesverband

Standorte

Übersicht unserer Angebote in Deutschland



Häuser mit Kinderbetreuung

Inhalt/Seitenübersicht

- 4 Hotel Miramar/Tönning
- 5 Best Western Premier Marina Wolfsbruch/
Rheinsberg-Kleinzerlang
- 6 Alpenhotel Oberjoch/Bad Hindelang
- 7 Senator Kur- und Pflegehotel/Bad Pyrmont
- 8 Haus Große Kettler/Bad Laer
- 9 Ostseehotel Dierhagen/Dierhagen
- 10 Intermar Ostseehotel/Glücksburg
- 11 Fachklinik Sanadern/Bad Mergentheim
- 12 Hotel Strandgut Resort/St. Peter-Ording
- 13 Hotel Adler/Beckstein
- 14 Haus Noltmann-Peters/Bad Rothenfelde
- 15 Flair Hotel Sonnenhof/Baiersbronn
- 16 DorintResorts Vulkaneifel-Daun/Daun
- 17 Gesundheits-Zentrum Saarschleife/Orscholz
- 18 Aktiv- und Wanderhotel Adam-Bräu/Bodenmais
- 19 Hotel am Fichtelberg/Oberwiesenthal
- 20 IFA Ferienpark Hohe Reuth/Schöneck
- 21 Familien- & Sporthotel Reutmühle/Waldkirchen
- 22 Best Western Residenz Hotel Harzhöhe/
Goslar-Hahnenklee
- 23 Familotel Frieslandstern/Wangerland-Horum
- 24 Hotelpark „Der Westerwald Treff“/Oberlahr
- 25 IFA Rügen Hotel & Ferienpark/Binz auf Rügen
- 26 Fachkliniken Sonnenhof/Höchenschwand
- 27 Zentrum für Gesundheitsförderung/Altenberg
- 28 fit for young-Programm
- 29 Termine
- 37 Teilnahmeformular
- 39 Kursbausteine und Ablauf



Hotel Miramar**** in Tönning

auf der Halbinsel Eiderstedt in Schleswig-Holstein

Das Hotel Miramar liegt nur wenige Schritte vom historischen Hafen Tönning entfernt. Die nahe gelegene Eider mit hervorragend ausgebautem Radwegen, das Katinger Watt, ein junges Naturparadies, bezaubern durch malerische Wanderwege und führen Sie durch weitläufige Wald- und Wasserlandschaften.

Die idyllische Stadt Tönning direkt an der Eider, ist der ideale Ausgangspunkt für kleine und große Ausflüge. Die zentrale Lage lädt ein zu Natur pur oder Städte und Kultur. Das Hotel Miramar, als Nationalpark-Partner steht Ihnen für eine individuelle Programmgestaltung gerne zur Verfügung.



zuzügl. Kurtaxe

ab **39,-** €
pro Person im DZ

3 Übernachtungen, Vollpension, Kursteilnahme

Unsere Pluspunkte für Sie

- Unterbringung im komfortablen Zimmer mit 4-Sterne Niveau
- Vollpension mit regionaler, saisonaler Küche
- reichhaltiges Frühstücksbuffet
- behindertengerechte Zimmer mit Aufzug
- kostenloser Eintritt in die Tönninger Sauna
- Kosmetikabteilung und Wellness-Massagen im Haus
- kostenfreies Telefonieren ins deutsche Festnetz
- freier Internetzugang (WLAN)
- Multimar Wattforum: Erlebnisausstellung (Wale, Watt & Meer)

Der Küchenmeister und Diätkoch verwöhnt Sie mit einer Vielfalt frischer Produkte der Region. Von vegetarischer, veganischer oder ausgewogener Vollwertkost über Reduktions-, oder Schonkost bis hin zur Diätkost lässt die Küche keine Wünsche offen.



Alle Zimmer sind mit Dusche oder Badewanne, WC, Telefon, SAT- und Premiere-TV, Radio, Haarfön, Kosmetikspiegel, Minibar und Safe ausgestattet. Warme Farben und großzügige Ausstattung runden den 4-Sterne Komfort ab.



Im Zentrum der Hafenstadt erwartet Sie eine erholsame Oase der Ruhe. Tönning lockt mit seinem nahegelegenen historischen Stadtkern, dem einmaligen Hafenpanorama, dem Multimar Wattforum (Projekt der EXPO 2000) und dem historischen Packhaus.



Preise privater Zusatzangebote

Gesamtpreis für 3 Übernachtungen im DZ, Vollpension, Kursteilnahme p.P. (Hiervon ist Ihr Krankenkassenzuschuss noch abzuziehen.)

229,00 €

Verlängerungstag inkl. Frühstück p.P.	DZ	40,00 €
Verlängerungstag inkl. Frühstück p.P.	EZ	56,00 €
Einzelzimmerzuschlag für die Dauer der Kurse		48,00 €
Halbpension-Zuschlag p.P./Tag		16,00 €
Vollpension-Zuschlag p.P./Tag		25,00 €
Fahrradverleih pro Tag		5,00 €
Multimar Wattforum	ab	8,00 €
Schiffsausflüge ab Hafen Tönning (April bis Oktober)		13,50 €
Meerwasserfreibad (Mai bis September)		2,50 €

Hotel Miramar in Tönning

Kurtaxe p.P./Tag	Nov.-März befreit	Okt., April 1,00 €	Mai-Sept. 1,50 €
Massagen und Packungen			
Entspannende Ganzkörpermassage (60 min)			46,00 €
Entspannende Rückenmassage (20 min)			20,00 €
Bodypeeling mit Salzkristallen (40 min)			36,00 €
Basic-Verwöhnbehandlung fürs Gesicht (70 min)			42,00 €
Augenverwöhnbehandlung			12,00 €
Sonstige Angebote			
1 Stunde Fitness im Fitness-Studio			3,00 €

Änderungen und Irrtümer vorbehalten.

Best Western Premier Marina Wolfsbruch**** in Rheinsberg

an der Mecklenburgischen Seenplatte

Gelegen am schönsten Teil der Mecklenburgischen Seenplatte, nur 90 km nördlich von Berlin und am Rande des Müritz-Nationalparks, befindet sich das Best Western Premier Marina Wolfsbruch.



Die Kombination von Hotel- und Ferienanlage, einem Jachthafen, glasüberdachter Piazza, Restaurant, Pizzeria, Hafenkneipe und einer 1000 m² großen Badelandschaft mit Sauna-, Fitness- und Wellnessbereich macht das Resort einmalig in Deutschland.



Kinderbetreuung
ab 0,- €
(inkl. 3 Ü/HP)

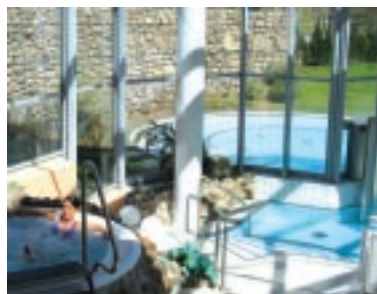
ab 49,- €
pro Person im DZ

3 Übernachtungen, Halbpension, Kursteilnahme
Auch als fitforyoung Programm buchbar

Umringt von naturbelassenen Seen und Wäldern erleben Sie eine entspannendes Ambiente. Die komfortabel ausgestatteten Einzel- oder Doppelzimmer (Hotel oder Ferienhaus) verfügen über Sat-TV, Telefon, Stereoanlage, Fön, Kosmetikspiegel und Bad/WC oder Dusche/WC.



Regionale Spezialitäten lassen keine Wünsche offen.



Unsere Pluspunkte für Sie

- kostenfreie Nutzung des 1000 m² Erlebnisbades mit Sauna, Fitness- und Wellnessbereich
- kostenfreie Unterkunft für ein Kind bis 6 Jahre
- kostenfreie Kinderbetreuung im Kinderland ab 3 Jahre
- reizvolle Umgebung in der Mecklenburgischen Seenplatte
- Ausflugsmöglichkeiten mit Booten und Fahrrädern
- komfortable Unterbringung auf 4-Sterne-Niveau

Preise privater Zusatzangebote

Best Western Premier Marina Wolfsbruch in Rheinsberg

Gesamtpreis für 3 Übernachtungen im DZ, Halbpension, Kursteilnahme p.P. (Hiervon ist Ihr Krankenkassenzuschuss noch abzuziehen.) **239,00 €**

		24.03.–01.05.2008	02.01.–21.03.2008
Verlängerungstag inkl. Frühstück je Übernachtung p.P.	EZ	70,00 €	60,00 €
Verlängerungstag inkl. Frühstück je Übernachtung p.P.	DZ	50,00 €	40,00 €
HP-Zuschlag p.P./Tag		20,00 €	20,00 €
Einzelzimmerzuschlag für die Dauer der Kurse		36,00 €	
1 Kind 0–6 Jahre kostenfrei, jedes weitere Kind	EZ/DZ	75,00 €	
Kinder 7–16 Jahre inkl. HP, 3 Übernachtungen	EZ/DZ	75,00 €	
Packungen und Peelings			
Natur-Hochmoorpackung		14,00 €	
Bienenwachspackung		19,50 €	
Algenpackung		21,00 €	
Ganzkörper-Kräuterpeeling und Packung (60 min)		41,00 €	
Ganzkörper-Algenpeeling und Packung (60 min)		41,00 €	
Ganzkörper-Honig-Salz-Peeling und Packung (60 min)		44,00 €	
Unterwassermassagebäder			
Sauerstoffbad (20 min)			19,00 €
Kohlensäurebad (20 min)			19,00 €
Massagebehandlungen			
Rückenmassage (20 min)			22,50 €
Ganzkörpermassage (50 min)			56,00 €
Medizin- und Wellnessbehandlungen			
Fußreflexzonenmassage (45 min)			45,00 €
Cellulitebehandlung (60 min)			69,00 €
Weitere Zusatzangebote auf Anfrage			

Änderungen und Irrtümer vorbehalten.



Alpenhotel**** Oberjoch in Bad Hindelang

auf 1.200 m Höhe im Allgäu

Kinderbetreuung
ab **0,-** €
all-inclusive

ab **59,-** €
pro Person im DZ

3 Übernachtungen, Halbpension, Kursteilnahme

Das Familotel Alpenhotel Oberjoch liegt in einem sonnigen Hochtal auf 1.200 m Höhe vor der spektakulären Kulisse der Allgäuer Alpen und bietet den idealen Rahmen für den Aktivurlaub.

Die Kombination aus breitem kulinarischen Angebot, umfangreichen Sport- und Wellnesseinrichtungen sowie Spielmöglichkeiten und Kinderbetreuung sorgen für einen Rundum-Wohlfühl-Aufenthalt für jedermann.



Unsere Pluspunkte für Sie

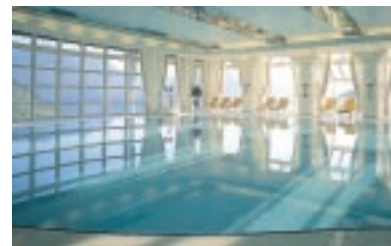
- abends Büfett oder Menüauswahl
- täglich freier Eintritt in die Panorama-Bade- und Saunalandschaft
- Kinderbetreuung an 7 Tagen/Woche mit umfangreichem Programm
- Babyausstattung wird auf Wunsch zur Verfügung gestellt.
- attraktives Sport- und Gästeprogramm
- tägliche Kinderbetreuung mit wechselnden Programmen/Zeiten für Babybetreuung auf Anfrage



Die einzigartige Luftqualität (Luftgütegrad 1) und das traumhafte Bergpanorama machen dieses kleine Paradies zu einem ausgezeichneten Ort für Sport, Spiel, Entspannung und Erholung. Das Dorado für alle Bergfans ist Ausgangspunkt für vielseitige sportliche Aktivitäten wie Nordic Walking, Mountainbiking, Gleitschirm- und Drachenfiegen und geführte Bergwanderungen. Das elegante Haus verfügt über zwei Restaurants, Café-Terrasse, Panoramabar, Iseler Pub, Panorama-Bade- und Saunalandschaft mit Schwimmbad und Thermalium sowie finnische Sauna, Dampfbad und Sanarium. Kosmetik, Massage, Ayurveda, Fitnessraum, Solarium und Kegelbahn stehen gegen Gebühr zur Verfügung.



Die Zimmer sind liebevoll und komfortabel ausgestattet mit Bad/WC oder Dusche, Fön, Bademantel, Telefon, Radio, Kabel-TV, meist mit Balkon oder Terrasse.



Preise privater Zusatzangebote

Alpenhotel Oberjoch in Bad Hindelang

Gesamtpreis für 3 Übernachtungen im DZ, Halbpension, Kursteilnahme

(Hiervon ist Ihr Krankenkassenzuschuss noch abzuziehen.)

249,00 €

	18.02.–30.03.2008	31.03.–29.06.2008
Verlängerungstag inkl. Frühstück p.P. (max.2 Erw. + 1 Kind bis 11 Jahre)	DZ 63,00 €	DZ 58,00 €
Verlängerungstag inkl. Frühstück p.P.	EZ 78,00 €	EZ 73,00 €
HP-Zuschlag pro Person/Tag	19,00 €	19,00 €
Einzelzimmerzuschlag pro Person/für die Dauer der Kurse:	33,00 €	33,00 €
Kinderpreise	unter 3 Jahre kostenfrei	
Kinder all-inclusive = Frühstück, mittags Kinderteller und Abendessen vom Büfett, ganztägig Softgetränke und Mineralwasser von der Saftbar, Kinderbetreuung an 7 Tagen in der Woche	unter 7 Jahre je Kind/Tag 16,00 €	
	unter 12 Jahre je Kind/Tag 21,00 €	
	unter 15 Jahre je Kind/Tag 26,00 €	

Änderungen und Irrtümer vorbehalten.

Senator Kur- und Pflegehotel in Bad Pyrmont

inmitten des Weserberglandes

Das größte niedersächsische Staatsbad Bad Pyrmont liegt in der Nähe der Rattenfängerstadt Hameln. Der Ort ist eingebettet in die sanfte, hügelige Landschaft des Weserberglandes. Dank seiner reizvollen Umgebung mit mildem Reizklima zählt er zu den schönsten Kurorten Deutschlands.

Der historische Kurpark mit seinem barocken Alleensystem und seinem Palmengarten – der nördlichsten Palmenfreianlage Europas – ist das Schmuckstück

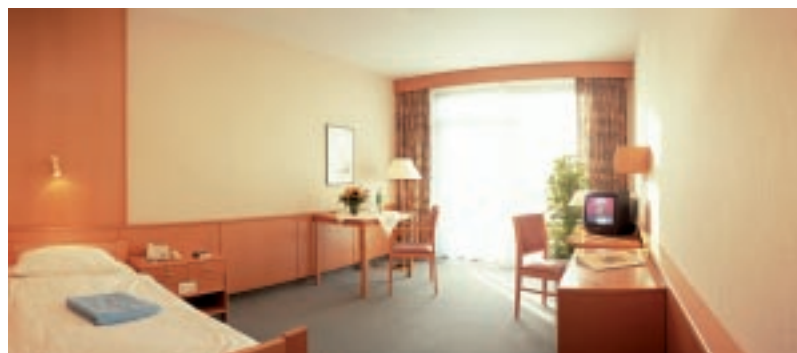


der Stadt. Hier spürt man das Flair eines modernen Badeortes in Harmonie mit der Architektur der Biedermeierzeit. Die Fachklinik liegt in unmittelbarer Nähe des Kurparks.



ab **49,- €** pro Person
zuzügl. Kurtaxe 3 Euro/Tag

3 Übernachtungen, Vollpension, Kursteilnahme



Die freundlichen und geräumigen Zimmer bieten den Besuchern einen angenehmen Aufenthalt. Die Zimmer sind mit Dusche/WC, Sat-TV, Telefon und Balkon ausgestattet.

Unsere Pluspunkte für Sie

- Hausbibliothek
- Cafeteria mit Terrasse
- Waschraum
- freie Nutzung der Schwimmhalle und Sauna
- Frisör
- Multimedia-Terminal (Internet + Fax)
in der Cafeteria

Das funktionelle Bewegungsbad überzeugt durch seine helle und freundliche Architektur.



Preise privater Zusatzangebote

Senator Kur- und Pflegehotel in Bad Pyrmont

Gesamtpreis für 3 Übernachtungen, Vollpension, Kursteilnahme p.P.

(Hiervon ist Ihr Krankenkassenzuschuss noch abzuziehen.)

239,00 €

Verlängerungstag inkl. Vollpension je Übernachtung p.P. EZ/DZ 56,00 €

Bäder, Packungen, Hydrotherapie

Moorpackung 16,00 €

Moorpackung mit Teilmassage 25,00 €

Krankengymnastik – Einzelbehandlung 17,00 €

Krankengymnastik – intensive Einzelbehandlung 35,00 €

Krankengymnastik – Einzelbehandlung im Wasser 20,00 €

Entspannungstherapie im Wasser 25,00 €

Wärmeanwendungen

Heißluft mit Teilmassage 16,00 €

Heiße Rolle mit Teilmassage 20,00 €

Massagebehandlungen

Teilmassage 11,00 €

Fußreflexzonenmassage 21,00 €

Akupunkturmassage nach Penzel 45,00 €

Cranio-Sacral-Therapie 50,00 €



Große Kettler Haus Große Kettler*** im Solekurort Bad Laer

im Naturpark Nördlicher Teutoburger Wald

Am Rande des Naturparks Nördlicher Teutoburger Wald im Städtedreieck Münster-Bielefeld-Osnabrück liegt der ländliche Solekurort Bad Laer inmitten einer abwechslungsreichen Wald- und Heidelandschaft. Das Haus Große Kettler liegt im Zentrum des beschaulichen Ortes zwischen historischer Kirchhofsburg und Kurpark.

Dieses sehr familiär geführte, gemütliche Hotel – Restaurant im modern ausgebauten, ehemaligen Bauernhaus liegt im Zentrum von Bad Laer, direkt am Kurpark. Im Restaurant, in der Bier- und Weinstube, sowie im Biergarten werden vielseitige Gerichte mit regionalem Schwerpunkt serviert.



zuzügl. Kurtaxe 1,10 Euro p.P./Tag

ab **39,-** €
pro Person im DZ

3 Übernachtungen, Vollpension, Kursteilnahme

Unsere Pluspunkte für Sie

- Vom Bett ins Bad: In der 1. Etage kostenfreie Nutzung von Schwimmbad, Sauna und Sonnenterrasse
- Solarium, Infrarot-Wärmekabine
- sehr gutes Wander- und Radwanderwegenetz
- Leihräder, Bereitstellung von Kartenmaterial mit ausgearbeiteten Touren
- gemütliche Hotelbar, Bier- und Restaurantgarten
- Nordic Walking Park im Naturpark Nördlicher Teutoburger Wald



Die komfortabel ausgestatteten Einzel- und Doppelzimmer verfügen über Sat-TV, Telefon, Dusche-WC, teilweise mit Balkon. Direkt vom Zimmer gelangen Sie zu Schwimmbad, Sauna, Solarium und Sonnenterrasse.



Außergewöhnlich ist das großzügige Schwimmbad mit Wellnessbereich und Sonnenterrasse in der ersten Etage. Für wohltuende Entspannung sorgen hier Sauna, Infrarotwärmekabine, Solarium und Massagen.



Von Bad Laer aus lassen sich zu Fuß oder auch mit hoteleigenen Rädern abwechslungsreiche Ausflüge durch den Teutoburger Wald aber auch in das flache Münsterland unternehmen.

Preise privater Zusatzangebote

Gesamtpreis für 3 Übernachtungen im DZ, Vollpension, Kursteilnahme p.P. (Hiervon ist Ihr Krankenkassenzuschuss noch abzuziehen.)

229,00 €

Verlängerungstag inkl. Frühstück p.P	DZ	36,00 €
Verlängerungstag inkl. Frühstück p.P	EZ	43,00 €
Verlängerungstag inkl. HP p.P./Tag	DZ	45,00 €
Verlängerungstag inkl. HP p.P./Tag	EZ	52,00 €
Verlängerungstag inkl. VP p.P./Tag	DZ	50,00 €
Verlängerungstag inkl. VP p.P./Tag	EZ	57,00 €
Einzelzimmerzuschlag für die Dauer der Kurse		33,00 €
Balkonzuschlag (nur für DZ möglich) p.P./Tag im DZ		3,00 €
Bademantel, einmalige Waschgebühr		5,00 €

Haus Große Kettler in Bad Laer

Solarium Marke (15 Min)	3,00 €
Leihfahrrad pro Tag	4,00 €
Massagen und Packungen	
Vollmassage	28,00 €
Klassische Teilmassage	16,00 €
Luxus-Ölmassage	33,00 €
Manuelle Lymphdrainage	25,00 €

Anklicken und Bilder vergrößern.



Ostseehotel Dierhagen *** Superior im Ostseebad Dierhagen

direkt an der Ostseeküste

In ruhiger Lage, zwischen Ostsee und Saaler Bodden, kaum zweihundert Meter entfernt von einem der schönsten Strandabschnitte der Ostsee auf der Halbinsel Fischland-Darß-Zingst liegt das Ostseehotel Dierhagen.



Das 3*** Superior Hotel ist ein ganz besonderer Blickfang für die Besucher des Ostseebades Dierhagen. Eine Liaison, die Sie den Alltag vergessen und Kraft tanken lässt. Bewusst genießen und sich rundum wohlfühlen. Nehmen Sie sich Zeit los zulassen und zu spüren, was Ihnen gut tut. Totale Entspannung – für Aktive und Genießer.



ab **49,-** €
pro Person
zuzügl. Kurtaxe 1,10 Euro/Tag

3 Übernachtungen, Halbpension, Kursteilnahme

Das Haus verfügt über 162 modern eingerichtete Zimmer. Klare Linien der Bauhaus-Architektur versteckt in wildromantischer Ostseeidylle. Natürliche Baumaterialien vereinigen Gegensätze.

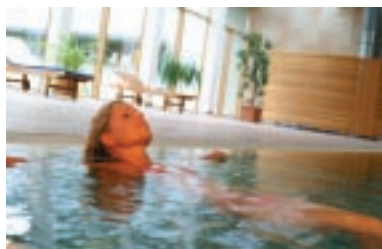


Die Einrichtung besteht aus naturgeöltem, hellem Eichenholz, in Kombination mit Rot- und Blautönen. Alle Zimmer sind ausgestattet mit einem großzügigen Bad mit Dusche und WC, Fernseher mit Radio- und Weckfunktion, Direktwahltelefon und Wertfach.



Unsere Pluspunkte für Sie

- Restaurant und Cafebar
- 6 Sonnenterrassen
- kostenlose Nutzung von Schwimmbad, Saunabereich mit Trocken- und Biosauna, Dampfbad und Fitnessraum
- Sporthalle für Volleyball, Basketball, Badminton, Tischtennis usw. kostenfrei
- Gymnastikraum kostenfrei
- Tagesschönheitsfarm Day Spa „La Mer“
- Frisör
- Fahrradverleih im Haus



Preise privater Zusatzangebote		Ostseehotel Dierhagen im Ostseebad Dierhagen	
Gesamtpreis für 3 Übernachtungen, Halbpension, Kursteilnahme		(Hiervon ist Ihr Krankenkassenzuschuss noch abzuziehen.)	239,00 €
Verlängerungstag inkl. Frühstück p.P.	DZ	57,50 €	
Verlängerungstag inkl. Frühstück p.P.	EZ	85,00 €	
HP-Zuschlag pro Person/Tag		16,00 €	
VP-Zuschlag pro Person/Tag		24,00 €	
Zuschlag für Ihr Haustier/Tag		9,00 €	
Massagebehandlungen		Aroma-Ganzkörpermassage (40 min)	55,00 €
Klassische Teilkörpermassage (30 min)	36,00 €	Fußreflexzonenmassage (60 min)	45,00 €
Klassische Ganzkörpermassage (60 min)	58,00 €	Ayurvedische Kopfmassage (25 min)	31,00 €

Änderungen und Irrtümer vorbehalten.



Intermar Ostseehotel **** im Kur- und Heilbad Glücksburg

an der Flensburger Förde

Direkt und ruhig am Ostseestrand gelegen, bietet Ihnen das Intermar Ostseehotel Erholung und Entspannung auf höchstem Niveau. Erleben Sie den atemberaubenden Ausblick über die Flensburger Förde nach Dänemark.

Schon bei der Anreise werden Sie entdecken, dass Sie sich auf dem Weg zu einem der schönsten Flecken Erde Deutschlands befinden. Die geschichtsträchtige Stadt Glücksburg mit ihrem gleichnamigen Wasserschloss bietet für Freizeit und Erholung alles was das Herz begehrt.



4-Tagesprogramm

ab **49,-** €
pro Person im DZ

3 Übernachtungen, Halbpension, Kursteilnahme

Auch als fit4young Programm buchbar

Unsere Pluspunkte für Sie

- kostenlose Nutzung des Meerwasser-schwimmbades, der Saunen (Thermium- und Finnische Sauna)
- 1 große Flasche Mineralwasser pro Tag gratis auf den Zimmern
- Kosmetikstudio im Haus
- durchgehend warme Küche
- Café mit hausgebackenem Kuchen
- Restaurants und Bars

Die Zimmer sind mit Bad/Dusche, WC, Balkon, SAT-TV, Selbstwahl-Telefon, WLAN-Zugang zum Internet und Mini-bar ausgestattet. Zur Seeseite haben Sie einen atemberaubenden Blick über die Flensburger Förde nach Dänemark.



In unserem großzügig gestalteten, Meerwasserpool (29°C) schwimmen Sie mit direktem Ausblick auf die Ostsee und genießen eine traumhafte Kulisse.

Der Wellness-Bereich begeistert mit Finn- und Thermium-Sauna (Farblicht-Sauna) und sorgt bei frischer, gesunder Meerluft für Entspannung pur.



Preise privater Zusatzangebote

Intermar Ostseehotel in Glücksburg

Gesamtpreis für 3 Übernachtungen im DZ, Halbpension, Kursteilnahme p.P. (Hiervon ist Ihr Krankenkassenzuschuss noch abzuziehen.)

239,00 €

Verlängerungstag inkl. Frühstück je Übernachtung p.P.	DZ	45,00 €
Verlängerungstag inkl. Frühstück je Übernachtung p.P.	EZ	69,00 €
Einzelzimmerzuschlag p.P. für die Dauer des 4-Tage-Kurses		57,00 €
HP-Zuschlag pro Tag/p.P.		19,00 €

Kinderpreise: (keine Kinderbetreuung vor Ort)

bis 6 Jahre im Zimmer der Eltern	kostenfrei
7-11 Jahre pro Nacht im Zustellbett inkl. Frühstück	25,00 €
12-17 Jahre pro Nacht im Zustellbett inkl. Frühstück	35,00 €

Bäder und Massagebehandlungen

Aromabad	12,00 €
Kleopatrabad	19,00 €
Körpervollmassage	38,00 €
Bürstenmassage und Packung	45,00 €

Wellnessanwendungen

Anti-Aging-Behandlung	59,00 €
Hot Stone- Rückenbehandlung	57,00 €
Klassische Gesichtsbildung	39,00 €

Angebote und Preise vorbehaltlich.

Fachklinik Sanaderm in Bad Mergentheim

mitten im lieblichen Taubertal

Bad Mergentheim im Taubertal liegt an der „Romantischen Straße“. Spuren des Mittelalters, herrliche Gebäude aus der Renaissance, prachtvolle Barockbauten und Rokokohäuser prägen das Stadtbild. Romantische Gassen und Höfe laden zum Verweilen ein.

Der liebevoll gestaltete Kurpark ist ideal für einen Spaziergang oder, wer mag, kann die vielen Ausflugsmöglichkeiten nutzen, die das liebeliche Taubertal bietet. Hier kann man Streifzüge durch die wunderschöne Landschaft unternehmen. Eine Radtour zum Beispiel bietet die ideale Kombination von sportlicher Aktivität und Naturerlebnis.



Kinderbetreuung
pauschal
75,- €
(inkl. 3 Ü/VP)

ab 29,- €
pro Person

3 Übernachtungen, Vollpension, Kursteilnahme



Alle Zimmer mit Balkon, Dusche und WC. Zusätzlichen Komfort bietet ein schnurloses Telefon, Internetanschluss und ein Radiowecker. Auf Wunsch TV und Fax.



Bei schönem Wetter bietet es sich an, auf einer der beiden großen Sonnenterrassen Kaffee zu trinken. Regelmäßig angebotene Bustouren in die Umgebung gestalten den Tagesablauf.

Unsere Pluspunkte für Sie

- Fahrdienst (Bahnhof/Stadt)
- Bistro/Cafe
- freie Nutzung von Sauna und Schwimmbad
- Sonnenterrassen
- Kindergarten
- Kinderbetreuung ab dem 1. Lebensjahr



Im Haus gibt es ein Bistro, einen Kindergarten und einen Kinderspielplatz, eine Gymnastikhalle sowie ein Schwimmbad mit Sauna, das die Patientinnen und Patienten nicht nur zur Wassergymnastik erwartet.

Preise privater Zusatzangebote

Fachklinik Sanaderm in Bad Mergentheim

Gesamtpreis für 3 Übernachtungen, Vollpension, Kursteilnahme p.P.

(Hiervon ist Ihr Krankenkassenzuschuss noch abzuziehen.)

219,00 €

Verlängerungstag inkl. Vollpension je Übernachtung	EZ/DZ	44,00 €
Massagebehandlungen		
Klassische Massage (20 min)		18,00 €
Sportmassage – Rücken (20 min)		18,00 €
Sportmassage – Ganzkörper (45 min)		27,00 €
Ayurvedamassage (60 min)		50,00 €
Aromamassage (45 min)		33,00 €

Fußreflexzonenmassage (30 min)	20,00 €
Lymphdrainage (Großbehandlung 30 min)	25,00 €

Weitere Angebote

Power-Plate 3er-Abo (je 20 min)	40,00 €
---------------------------------	----------------

- Ärztliche Leistungen werden nach der Gebührenordnung für Ärzte abgerechnet.



Hotel Strandgut Strandgut Resort *** Superior in St. Peter-Ording

das Design-Hotel direkt an der Nordsee

ab **59,-** €
pro Person im DZ

3 Übernachtungen, Halbpension, Kursteilnahme

Entdecken Sie die Nordseeküste auf eine ganz andere Art und Weise! Frisch wie der Wind und modern wie das Resort. Das Design-Hotel liegt direkt an der Strandpromenade von St. Peter-Ording, mit Blick auf das Meer und die unverwechselbaren Pfahlbauten.

Unmittelbar vor dem Hotel finden Sie Deutschlands größten und schönsten Strand, 12 km lang und bis zu 2 km breit. Hier können Sie Ihr Auto direkt auf dem Strand parken. Fußgänger gelangen über eine Seebrücke an den Strand.



Unsere Pluspunkte für Sie

- inklusive täglicher Zugang zum Erlebnisbad „Dünen-Therme“ mit Meerwasser-Wellenbad, Strömungsbad, Außen- und Innenpool, Kinderbecken, Wellness-Gastronomie, Solarium-Landschaft und Erlebnisrutsche
- DEICHKIND Restaurant - Coffee-Shop mit Kinderraum

Gastronomisch bietet Ihnen das Haus zum einen das innovative Gastronomie-Konzept DEICHKIND, mit integrierter Bar und Coffee-Shop, sowie eine SB-Bar in der Hotel-Lobby an.

Bei gutem Wetter lockt die exklusive Open-Air-Lounge mit Meerblick!



Es wurde Design mit Funktionalität und frischen Farben verbunden, so dass die Gästezimmer durch Offenheit und Helligkeit bestechen und dabei im Bereich Style und Technologie absolut „up to date“ sind.

Wie schon das Hotel, so beeindruckt auch das gastronomische Konzept durch sein junges Design, das entspannte Auftreten und ein gutes Preis-Leistungs-Verhältnis.

Genießen Sie 2500 m² Wellnesslandschaft. Dort erwarten Sie neben Bewegungsbad und Sonnenstrand auch Whirlpoolbäder und Ruheräume mit Meerblick sowie hochwertige Behandlungsräume für jegliche Art von Massagen und Kosmetikbehandlungen. Entspannen Sie und lassen Sie sich einfach nur verwöhnen. Es wird Ihnen eine große Auswahl an Anwendungen, auch medizinischer Art, geboten.



Preise privater Zusatzangebote

Hotel Strandgut Resort in St. Peter-Ording

Gesamtpreis für 3 Übernachtungen im DZ, Halbpension, Kursteilnahme

(Hiervon ist Ihr Krankenkassenzuschuss noch abzuziehen.)

249,00 €

Verlängerungstag je Übernachtung p.P.	DZ	ab 35,00 €
Verlängerungstag je Übernachtung p.P.	EZ	ab 59,00 €
Einzelzimmerzuschlag über die Kursdauer		45,00 €

Wohlfühlgesichtsbehandlung

Thalasso-Ganzkörper-Peeling	25,70 €
Gesichtsbehandlung (90 min)	58,00 €

Bäder, Packungen, Hydrotherapie

Thalasso-Schlick-Packung im Softpack-Aquabed	28,95 €
--	---------

Massagebehandlungen

Rückenmassage	16,60 €
Fußreflexzonenmassage	25,20 €
Ganzkörpermassage (30 min)	25,20 €

Saunalandschaft

Zugang zu 5 Saunen, Dampfbad, Eisgrotte, Sauna-Gastronomie, Ruhelandschaft pro Tag	3,50 €
Zugang zum Fitnesscenter 1 Std.	3,00 €
Tageszugang Fitnesscenter inkl. Fitnesskurse pro Tag	8,50 €

Anierungen und Räume vorbehalten.



Hotel Adler

Hotel Adler in Beckstein

inmitten der tauberfränkischen Weinlandschaft

Das Hotel liegt in der tauberfränkischen Weinlandschaft. Genießen Sie die tauberfränkische Spezialitätenküche und die besten Weine aus den nördlichsten Anbauzonen Badens. Wandern Sie durch die nahe gelegenen Weinberge und Wälder und genießen Sie die Landschaft sowie die dörfliche Idylle Becksteins.

Ausgedehnte Wanderungen und Radtouren auf gut gekennzeichneten Wegen mitten in einer begeisternden Naturlandschaft, sportliche Aktivitäten wie Tennis, Golf, Kanu oder auch Wellness und Entspannung lassen keine Langeweile aufkommen.



ab **29,- €**
pro Person im DZ

3 Übernachtungen, Vollpension, Kursteilnahme

Auch als fit4young Programm buchbar



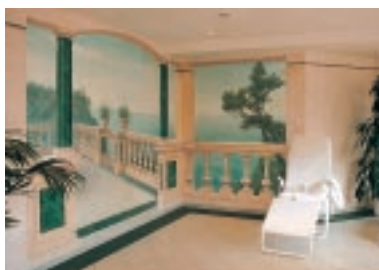
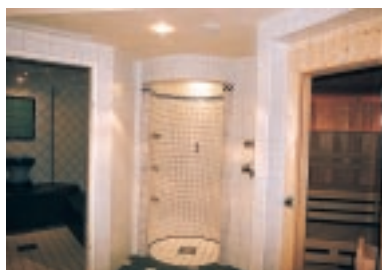
Die Zimmer sind urgemütlich im Landhausstil eingerichtet und bieten alle modernen Annehmlichkeiten wie z.B. Dusche bzw. Bad, Telefon und TV. Von den Fenstern und Balkonen aus können Sie den Blick über die Weinberge schweifen lassen.



Gerichte aus Grünkern, Vesperplatten, Gerichte mit einheimischen Fleisch- und Gemüseprodukten, selbst gebackenes Brot bis hin zu internationalen Köstlichkeiten oder ein edler Tropfen aus Beckstein bieten Ihnen weitere Gaumenfreuden.

Unsere Pluspunkte für Sie

- Schönheitsfarm im Haus
- gutbürgerliche Küche mit Spezialitäten der Region
- kostenlose Nutzung von Dampfbad und Sauna



In unserem Wellnessbereich „Isola Bella“ finden Sie tiefe Entspannung und erhöhen Ihr Wohlbefinden im malerisch italienischen Ambiente.

Preise privater Zusatzangebote

Hotel Adler in Beckstein

Gesamtpreis für 3 Übernachtungen im DZ, Vollpension, Kursteilnahme p.P. (Hiervon ist Ihr Krankenkassenzuschuss noch abzuziehen)

219,00 €

Verlängerungstag inkl. Frühstück p.P.	EZ ab 34,00 €
Verlängerungstag inkl. Frühstück p.P.	DZ ab 26,00 €
Zuschlag für Halbpension pro Person	10,00 €
Zuschlag für Vollpension pro Person	15,00 €
Einzelzimmerzuschlag für die Dauer der Kurse	20,00 €

Sportmassage – Ganzkörper (45 min)	27,00 €
Ayurvedamassage (60 min)	50,00 €
Aromamassage (45 min)	33,00 €
Fußreflexzonenmassage (30 min)	20,00 €
Lymphdrainage (20 min)	25,00 €

Massagebehandlungen

Klassische Massage (20 min)	18,00 €
Sportmassage – Rücken (20 min)	18,00 €

Weitere Angebote

Klassische Gesichtsbildung	30,00 €
Maniküre	13,00 €



Haus Noltmann-Peters *** Superior in Bad Rothenfelde

modernes Soleheilbad mit sympathischem Flair

ab **39,- €**
pro Person im DZ

3 Übernachtungen, Vollpension, Kursteilnahme

Bad Rothenfelde, der älteste Kurort im Osnabrücker Land, ist immer ein lohnendes Ziel. Am Südrand des Teutoburger Waldes gelegen ist Sole und Salinenluft zu jeder Jahreszeit unser Markenzeichen. Die Sole rieselt ununterbrochen von den Gradierwerkswänden und bewirkt belebende, prickelnde Luft: Balsam für Ihre Atemwege!



Entspannung und Erholung finden Sie in unserer Wellnessoase mit Aromadampfbad, Tepidarium und Sauna. Bewegung verschafft ein erfrischendes Schwimmtraining im Hallenbad.

Unsere Pluspunkte für Sie

- reichhaltiges Frühstück vom Büfett
- Drei-Gänge-Mittagessen mit frischen Salaten vom Büfett
- warm-kaltes Abendbüfett
- kostenlose Nutzung von Wellnessoase, Aromadampfbad, Sauna, Tepidarium, Erlebnisduschen und Hallenbad im Haus
- Kosmetikstudio im Haus
- Med. Bäderabteilung im Haus



Für Ihr Wohlbefinden entwickelt das Haus mit viel Fantasie und Liebe zum Detail ein angenehmes Ambiente. Schöne, moderne Zimmer mit Komfort sind für die Dauer der Kurse oder auch darüber hinaus Ihr zweites Zuhause. Genießen Sie Ruhe und Entspannung – entweder in den gemütlichen Räumen im Haus oder im großen sonnigen Garten.



Das Haus wurde im Laufe der Jahre stets modernisiert, es bietet Ihnen gepflegte Gastlichkeit auf hohem Niveau. Alle Zimmer verfügen selbstverständlich über ein komfortables Bad. Telefon und TV gehören zur Standardausstattung und viele Zimmer haben einen sonnigen Balkon.

Preise privater Zusatzangebote

Haus Noltmann-Peters in Bad Rothenfelde

Gesamtpreis für 3 Übernachtungen im DZ, Vollpension, Kursteilnahme

(Hiervon ist Ihr Krankenkassenzuschuss noch abzuziehen.)

229,00 €

Verlängerungstag inkl. Vollpension je Übernachtung	DZ	53,00 €
Verlängerungstag inkl. Vollpension je Übernachtung	EZ	57,50 €
Einzelzimmerzuschlag für die Dauer der Kurse		30,00 €
Zimmer mit Balkon (je nach Verfügbarkeit)/Person/Nacht		5,00 €

Wohlfühlbehandlungen

Thalasso-Ganzkörperpackung und Ganzkörpermassage	62,00 €
Ayurveda-Schnuppermassage	42,00 €
Shiatsu-Massage (20 min)	22,00 €
Bienenwachspackung und Entspannungsmassage (30 min)	49,90 €

Massagebehandlungen

Parafango und Rückenmassage	27,50 €
Heißluft und Rückenmassage	21,30 €
Ganzkörpermassage	27,50 €
Fußreflexzonenmassage (30 min)	27,50 €
Aromaöl-Massage (60 min)	55,00 €
Lymphdrainage	21,00 €

Flair Hotel Sonnenhof *** Superior in Baiersbronn-Schönmünzach

mitten im Schwarzwald

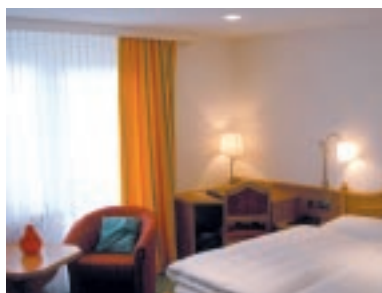
Die feine Adresse im Herzen von Baiersbronn-Schönmünzach, an einer der sonnigsten Stellen des Schönmünztales gelegen. Wir bieten Ihnen alle Voraussetzungen für Erholung und Entspannung zu jeder Jahreszeit.

Lassen Sie sich begeistern von der Vielseitigkeit dieses Hauses. Erholung, Entspannung, Wellness und Sport in herrlicher Schwarzwaldnatur – sonnig und wunderschön gelegen. Lassen Sie sich von der renommierten und ausgezeichneten Küche verwöhnen.



ab **39,- €**
pro Person im DZ

3 Übernachtungen, Halbpension, Kursteilnahme



Das Hotel Sonnenhof in Baiersbronn-Schönmünzach ist im Herzen des Schwarzwaldes gelegen, inmitten des Kurbgebietes. Die exklusiven Zimmer sind mit Balkon/Terrasse ausgestattet.



Ob Fitness, Schönheit oder Entspannung im Vordergrund stehen – im Sonnenhof wird Ihr Aufenthalt zum Erlebnis. Die Hallenbad- und Saunalandschaft bieten grenzenlose Entspannung und Erholung.



Unsere Pluspunkte für Sie

- ruhige, zentrale Lage
- reichhaltiges Frühstücksbuffet
- Restaurant
- Café und Sonnterrasse
- freie Nutzung des Wellnessbereiches mit Hallenbad und Sauna
- Massage und Solarium gegen Gebühr
- Kinderspielzimmer
- Fahrrad- und Mountainbikeverleih
- freie Nutzung von Tennisplatz und Kegelbahn

Der kompromisslose kulinarische Qualitätsanspruch garantiert Gaumengenüsse der besonderen Art.

Die wunderschöne Sonnterrasse bietet einen eindrucksvollen Ausblick über das Schönmünztal.

Preise privater Zusatzangebote

Flair Hotel Sonnenhof in Baiersbronn-Schönmünzach

Gesamtpreis für 3 Übernachtungen im DZ, Halbpension, Kursteilnahme (Hiervon ist Ihr Krankenkassenzuschuss noch abzuziehen.)

229,00 €

Verlängerungstag inkl. Frühstück p.P. Saison 2007	DZ	ab	43,00 €
Verlängerungstag inkl. Frühstück p.P. Saison 2007	DZ	bis	68,00 €
Einzelzimmerzuschlag für die Kursdauer			30,00 €

Massagebehandlungen

Rückenmassage „Classic“	19,00 €
Rückenmassage „De Luxe“ mit Aromaöl	23,00 €
Rückenmassage „Premium“ mit Aromaöl und Peeling	32,00 €

Sonderanwendungen

Naturkosmetikbehandlung „Classic“	
mit Reinigung, Peeling, Lifting und Tagespflege von Gesicht	51,00 €
Naturkosmetikbehandlung „De Luxe“ mit Tiefenreinigung, Peeling,	
Ölmassage, Lifting und Tagespflege von Gesicht, Schultern und Nacken	61,00 €
Naturkosmetikbehandlung „Premium“ mit Tiefenreinigung, Peeling,	
Ölmassage, Lifting und Tagespflege von Gesicht, Behandlung von Händen und	
Füßen	80,00 €

DorintResorts Daun-Vulkaneifel **** in Daun

die Ferienanlage in der Eifel



Kinderbetreuung
ab 3 Jahre
ab **27,- €**
inkl. Ü/HP

ab **49,- €**
pro Person im DZ

3 Übernachtungen, Halbpension, Kursteilnahme

Auch als fit4young Programm buchbar

Das DorintResorts Daun-Vulkaneifel bietet die Kombination aus reizvoller Lage, umfangreichen Freizeitangeboten und familiärer Atmosphäre. In direkter Nachbarschaft zu den Naturschwimmbädern der Dauner Maare und der Stadt Daun gelegen, umgeben von Wäldern, in Kombination mit dem angenehmen Klima der Vulkaneifel ist das Resort ideal zum Erholen.

Die großzügige Anlage bietet unterschiedliche Übernachtungsmöglichkeiten. Die komfortablen Hotelzimmer mit Wohlfühl-Komfort sind mit Dusche/WC, Telefon, Sat-TV sowie Balkon oder Terrasse ausgestattet. Alternativ stehen Ihnen Apartments oder Landhäuser für 2-6 Personen gegen Aufpreis zur Verfügung.

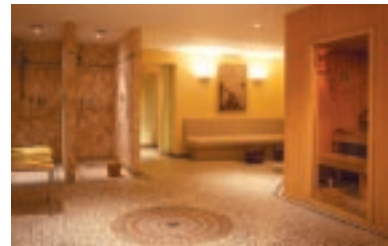


Unsere Pluspunkte für Sie

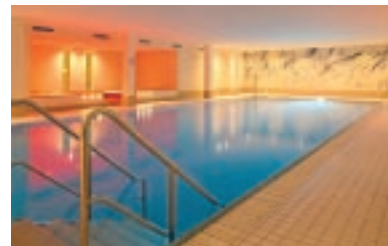
- ruhige Lage am Waldrand
- komfortable Unterbringung auf 4-Sterne-Niveau, Doppelzimmer auch als Einzelzimmer buchbar
- Restaurants „Grafenwald“ mit großer Sonnenterrasse und „Brasserie“
- rustikale, urige „Dorfschänke“ mit Terrasse
- Kinderbetreuung ab 3 Jahre mit Programm
- 1200 m² Wellness World mit Schwimmbad, Sauna und Dampfbad zur freien Nutzung
- Massageabteilung und Beautyfarm
- Fitnessstudio mit vielfältigen Angeboten, z.B. Aqua Gym, Yoga, Indoor Cycling
- Hallentennisplätze, Tennisschule, Squash
- Minigolf, Kegelbahn, Beachvolleyball, Reitstall
- großer Kinderspielplatz und Bolzplatz



Das gastronomische Angebot des Resorts lässt keine Wünsche offen. Im Restaurant „Grafenwald“ mit großer Terrasse, in der „Brasserie“ oder in der „Dorfschänke“ mit Biergarten können Sie Kulinarisches genießen.



In der finnischen Sauna, im Dampfbad oder in der Biosauna können Sie den Stress des Alltags abschütteln oder entspannen Sie sich in der Massageabteilung und lassen Sie sich in der Beautyfarm verwöhnen.



Preise privater Zusatzangebote

Gesamtpreis für 3 Übernachtungen im DZ, Halbpension, Kursteilnahme p.P. (Hiervon ist Ihr Krankenkassenzuschuss noch abzuziehen.)

239,00 €

Verlängerungstag inkl. Halbpension p.P.	DZ	69,00 €
Verlängerungstag inkl. Frühstück p.P.	DZ	49,00 €
Einzelzimmerzuschlag für die Dauer der Kurse		33,00 €

Wärmeanwendungen/Packungen	
Heissluft (20 min)	6,00 €
Fango (20 min)	13,00 €

Kostenlose Unterbringung von max. 2 Kindern im Zimmer der Eltern Ab 3 Kindern ist ein Apartment oder das Landhaus auf Anfrage und gegen Aufpreis erhältlich.

Kinderpreise:

0-3 Jahre gesamt	27,00 €	7-10 Jahre gesamt	60,00 €
4-6 Jahre gesamt	42,00 €	11-16 Jahre gesamt	90,00 €

Kinderpreise enthalten: Übernachtung, Frühstück und Mittagessen inkl. Getränke, Eis oder Kuchen am Nachmittag, Kinderbetreuung während der Kurse und Teilnahmemöglichkeit am normalen Animationsangebot ab dem 3. Lebensjahr.

Private Kinderbetreuung pro Std.	10,00 €
----------------------------------	----------------

Massageanwendungen und Bäder

Teilkörpermassage (20 min)	19,00 €
Gesichtsmassage (20 min)	19,00 €
Ganzkörpermassage (40 min)	35,00 €
Lymphdrainage (40 min)	35,00 €
Fußreflexzonenmassage (40 min)	35,00 €
Cleopatrabad	35,00 €

Angebote und Preise vorbehaltlich Änderungen und Irrtümern vorbehalten.

Gesundheits-Zentrum Saarschleife in Orscholz

im Naturpark Saar-Hunsrück

Die idyllisch im Naturpark Saar-Hunsrück gelegene Einrichtung bietet Ihnen sowohl den Komfort und das Ambiente eines modernen Hotels als auch ein medizinisches und therapeutisches Leistungsangebot auf höchstem Niveau.



Neben gutem Klima und reiner Luft bietet die Region attraktive Freizeitangebote. Wanderungen, Radtouren, eine Fahrt nach Luxemburg oder in Deutschlands älteste Stadt Trier, Schifffahrten auf Mosel und Saar bieten Unterhaltung für jedermann.



ab **49,- €**
pro Person

3 Übernachtungen, Vollpension, Kursteilnahme

Mediterranes Klima und tropische Pflanzenwelt – diese Vision diente als Vorbild bei der Einrichtung des Gesundheits-Zentrums. Die „Oase der Gesundheit“ lädt zum Verweilen, Entspannen und Erholen ein.



Sie wohnen in gut ausgestatteten Einzel- und Doppelzimmern. Alle Zimmer verfügen über Dusche und WC.

Unsere Pluspunkte für Sie

- kostenfreie Nutzung der Bäderlandschaft und Sauna
- Solarien
- Fitnessraum
- Bistro/Bar/Restaurant
- Walking und Laufen
- diverse Wochenangebote



Preise privater Zusatzangebote

Gesundheits-Zentrum Saarschleife in Orscholz

Gesamtpreis für 3 Übernachtungen, Vollpension, Kursteilnahme p.P.

(Hiervon ist Ihr Krankenkassenzuschuss noch abzuziehen.)

239,00 €

	16.12.2007–07.01.2008 01.04.–30.09.2008	08.01.–31.03.2008 01.10.–13.12.2008
Verlängerungstag inkl. Frühstück je Übernachtung p.P.	53,00 €	48,00 €
Verlängerungstag inkl. Halbpension je Übernachtung p.P.	57,00 €	52,00 €
Verlängerungstag inkl. Vollpension je Übernachtung p.P.	61,00 €	56,00 €
Bäder, Packungen, Hydrotherapie		
Kleopatrabad	18,50 €	
Kneipp-Vollguss	4,50 €	
Wärmeanwendungen		
Wärmepackung	11,80 €	
Heiße Rolle	10,00 €	
Rotlicht/Heißluft	5,70 €	
Massagebehandlungen		
Fußreflexzonenmassage		19,00 €
Unterwassermassage		20,45 €
Manuelle Lymphdrainage		19,50 €
Klassische Massage (15 min)		13,80 €
Wellnessmassage mit Aloe Vera (25 min)		20,70 €
Aromamassage		22,00 €
Akupunkt-Massage nach Penzel		22,00 €
Weitere Wellness- und Beautyangebote vor Ort buchbar		

Ankündigungen und Änderungen vorbehalten.



Aktiv- und Wanderhotel Adam-Bräu**** in Bodenmais

mitten im Bayerischen Wald

ab **29,- €**
pro Person

3 Übernachtungen, Halbpension, Kursteilnahme

Eingebettet in die waldreiche und unverfälschte Landschaft des Bayerischen Waldes liegt das Aktiv- und Wanderhotel Adam-Bräu. In der liebenswerten Tradition bayerischer Gastfreundlichkeit werden Sie empfangen wie bei guten Freunden.

Der heilklimatische Kurort Bodenmais liegt inmitten des Bayerischen Waldes, am Fusse seines höchsten Berges, des Grossen Arbers (1456m). Die reizvolle Lage und die wohltuhende Ruhe in der reinen Waldluft machen Bodenmais zum meistbesuchten Kurort des Bayerischen Waldes.



Unsere Pluspunkte für Sie

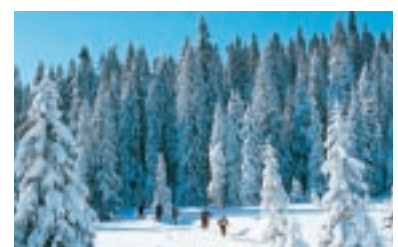
- gemütliches Hotel mit familiärem Service
- gemütliches Restaurant mit Naturküche
- Hallenbad, Sauna, Whirlpool und Dampfbad
- Massage und Kosmetik
- zahlreiche Freizeitmöglichkeiten
- zentrale, ruhige Lage



Das gemütliche Restaurant verwöhnt Sie mit regionaler Küche und Bier aus eigener Herstellung. Für Ihre Fitness stehen das hauseigene Hallenbad, die Sauna, das Dampfbad sowie Massage zur Verfügung.



Geniessen Sie die Natur, wie sie ursprünglich nicht sein kann. Tanken Sie auf und lassen Sie sich verwöhnen. In dem kleinen und gemütlichen Hotel werden Sie sich wie bei Freunden fühlen.



Preise privater Zusatzangebote Aktiv- und Wanderhotel Adam-Bräu in Bodenmais

Gesamtpreis für 3 Übernachtungen, Halbpension, Kursteilnahme p.P. (Hiervon ist Ihr Krankenkassenzuschuss noch abzuziehen.) **219,00 €**

Verlängerungstag inkl. Halbpension je Übernachtung p.P.	EZ/DZ	52,00 €
Verlängerungstag inkl. Übernachtung und Frühstück p.P.	EZ/DZ	47,00 €
Massagen		
Teilmassage		14,00 €
Ganzkörpermassage (30 min)		20,00 €
Lymphdrainage und Wickeln		30,00 €
Fußreflexzonenmassage		23,00 €
Unterwassermassage		24,00 €

Aromamassagen	
Rücken	17,00 €
Ganzkörpermassage (30 min)	25,00 €
Ganzkörpermassage (45 min)	28,00 €
Bäder	
Stoffwechselbad mit Ruhe	18,00 €
Solebad mit Ruhe	18,00 €
Kohlensäurebad mit Ruhe	18,00 €
Teilbäder mit Ruhe	18,00 €

Abbildungen sind fiktiv. Fotobildern.

Hotel am Fichtelberg im Kurort Oberwiesenthal

mitten im Erzgebirge

Eingebettet in die reizvolle Landschaft zwischen Fichtelberg (1215 m) und Keilberg (1243 m) lädt das Hotel am Fichtelberg mit seinen 388 Zimmern und Suiten zum Wohlfühlen und Entspannen ein.

Aktive Erholung zu jeder Jahreszeit finden Sie in den modernen Freizeiteinrichtungen des Hauses wie Hallenschwimmbad, Fitnessraum, Billard, Tischtennis, Volleyball, Miniaturgolf oder beim Bogenschießen. In den Sommermonaten können Sie zu einer ausgiebigen Wander- und Nordic Walking-Tour rund um den Fichtelberg aufbrechen.



ab **39,-** €
pro Person im DZ

3 Übernachtungen, Halbpension, Kursteilnahme



Genießen Sie den Panoramablick auf das Erzgebirge aus den gemütlich eingerichteten Zimmern mit Dusche/WC, Sat-TV. Aufbettung für max. ein Kind möglich.



Entspannung finden Sie in der großzügigen Saunalandschaft mit Bio- und Finnischer Sauna. Wohltuende Massagen und Solarium runden das Angebot ab.



Unsere Pluspunkte für Sie

- ruhige Lage direkt an Skipiste, Loipe und Wanderwegen mit Panoramablick
- Hallenschwimmbad mit Kinderbecken kostenfrei
- Saunalandschaft gegen Gebühr
- tägliche Kinderanimation in den regionalen Ferien
- Kinderspielzimmer und Kinderspielplatz
- Spieleverleih, Babyausstattung, Babywanne, Buggys, Kinderbett inklusive
- hauseigene Skischule mit Skiverleih, Mountainbike- und Skateverleih gegen Gebühr

In den vier Restaurants des Hauses können Sie neben dem Panoramablick tägliche Themenbuffets mit regionalen und internationalen Spezialitäten genießen.

Preise privater Zusatzangebote

Hotel am Fichtelberg im Kurort Oberwiesenthal

Gesamtpreis für 3 Übernachtungen im DZ, Halbpension, Kursteilnahme p.P. (Hiervon ist Ihr Krankenkassenzuschuss noch abzuziehen.)

229,00 €

Preise Saison 2008

Verlängerungstag inkl. Frühstück p.P. im DZ	DZ	45,00 €
HP-Zuschlag pro Person/Tag		14,00 €
HP-Zuschlag pro Kind/Tag		8,00 €
Einzelzimmerzuschlag für die Dauer der Kurse		30,00 €

Kinderpreise:

1 Kind im Zimmer der Eltern 0-5,9 Jahre — kostenfrei
6-15,9 Jahre — 70% ermäßigt
Single mit Kind: 0 - 15,9 Jahre — 50% ermäßigt
2-3 Kinder im separaten Doppelzimmer: 0 - 15,9 Jahre — 50% ermäßigt

Massagebehandlungen

Rückenmassage inkl. Wärmepackung (30 min)	24,50 €
Kopfschmerzmassage (30 min)	24,50 €
Klassische Ganzkörpermassage (60 min)	45,50 €
Kinderbetreuung auf Anfrage und gegen Gebühr	

IFA Ferienpark Hohe Reuth*** in Schöneck

mit Panoramablick mitten im Vogtland



Kinderbetreuung
ab 5 Jahre
ab **50,- €**
(inkl. 3 Ü/HP)

ab **39,- €**
pro Person im DZ

3 Übernachtungen, Halbpension, Kursteilnahme

Fantastisch auf dem „Balkon des Vogtlandes“ in 800 m Höhe gelegen, mit einmaligem Panoramablick über das Vierländereck Sachsen, Bayern, Böhmen und Thüringen, lädt der IFA Ferienpark alle kleinen und großen Feriengäste in seine tollen Freizeit- und Erlebniswelten ein.

Das tropische Erlebnis-Badeparadies, mit Wellen- und Lagunenbecken, Whirlpool, Riesen- und Wildwasserrutsche, sorgt für 365 Tage Badespaß im Jahr. Wandern Sie durch gesunde Wälder auf gut ausgeschilderten Wanderwegen und erleben Sie im Winter ideale Skibedingungen in den Loipen und am Skihang mit Lift direkt am Haus.



Unsere Pluspunkte für Sie

- 1 x freie Nutzung der Sauna während des Aufenthalts
- täglich freie Nutzung des tropischen Erlebnis-Badeparadies

Außerdem bietet der IFA Ferienpark eine Saunalandschaft mit Solarium, Massagen in der Wellness-Oase, Tennis- und Squashhallen, Tennisplatz, Kegeln und Bowling, Billard, Dart- und Playcenter, Multisport-Anlage, Beachvolleyballplatz, Weltraumabenteuer in der Space-Station, Spielplätze sowie Friseursalon, Shops und vieles mehr.

Erst 2005 wurde ein neues Fitness Center eröffnet und der Spielplatz „Traumschloss“ zur Freude der kleinen Gäste errichtet.



Restaurants und Bars bringen die richtige Urlaubsstimmung: ein Pizza-Pasta-Steak-Restaurant, elegante Panorama-Restaurants, uriger Pub, eine Snackeria im Erlebnisbad oder ein schöner Wintergarten mit Bar und im Sommer zusätzlich mit Terrassenbetrieb.



Sie wohnen behaglich in einer Ferienwohnung oder in einem Hotelzimmer. Alles ist modern und komfortabel ausgestattet mit Dusche, WC, Telefon und TV mit Infokanal.



Preise privater Zusatzangebote

Gesamtpreis für 3 Übernachtungen im DZ, Halbpension, Kursteilnahme p.P. (Hiervon ist Ihr Krankenkassenzuschuss noch abzuziehen.)

229,00 €

Verlängerungstag inkl. Halbpension je Übernachtung p.P. und Erlebnisbadbenutzung	61,00 €
Einzelzimmerzuschlag für die Dauer der Kurse	18,00 €
Kinderbetreuung	
Kinderbetreuung während der Kurszeit erst ab 5 Jahre	
5 bis 11 Jahre pro Aufenthalt (3 Nächte)	50,00 €
12 bis 14 Jahre pro Aufenthalt (3 Nächte)	75,00 €
Betreuung wird vor Ort abgerechnet.	

IFA Ferienpark Hohe Reuth in Schöneck

Massagebehandlungen	
Teilmassage (25 min)	18,00 €
Teilmassage mit Aromaöl (25 min)	19,00 €
Vollmassage (45 min)	31,00 €
Aromavollmassage (45 min)	34,00 €
Fußreflexzonenmassage (30 min)	23,00 €
Aroma-Energiemassage mit speziell energetischen	
Aromaölen und Herzhealing zum Abschluss (60 min)	50,00 €

Änderungen und Termine vorbehalten.

Familien- & Sporthotel Reutmühle**** in Waldkirchen

im Bayerischen Wald



Das gemütliche Hoteldorf Reutmühle liegt im Dreiländereck zwischen Donau, Nationalpark Bayerischer Wald und Böhmerwald.

Vergessen Sie den Alltag, denn hier finden Sie Fröhlichkeit, Spaß und herzliche Gastlichkeit. Das Hallenbad mit Kinderbecken und Saunalandschaft, der gegenüberliegende Golfplatz oder im Winter der Loipeneinstieg direkt am Haus sorgen für ein attraktives Freizeitangebot.

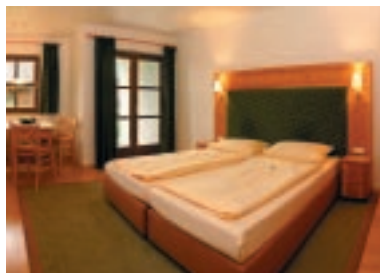


Kinderbetreuung
ab 3 Jahre
ab **15,- €**
all-inclusive

ab **39,- €**
pro Person im DZ

3 Übernachtungen, Halbpension, Kursteilnahme

Auch als *fit4young* Programm buchbar



140 große, behaglich eingerichtete Zimmer. Alle mit Bad/Dusche, WC, Haarfön, Direktwahltelefon, Farb-TV (Sat), Radio-Wecker, Kochnische, Kühlschrank (Minibar auf Wunsch), Wasserkocher, Kaffeemaschine, Balkon oder Terrasse. Nichtraucherzimmer und Allergikerzimmer auf Anfrage.



Die Badelandschaft mit Whirlpool, Finnische Sauna, Biosauna, Dampfsauna und Solarium bietet grenzenlose Entspannung und Erholung. Für sportliche Aktivitäten stehen Ihnen eine Kegelbahn, ein Bolzplatz, ein Beachvolleyballplatz und ein Bogenschießplatz (für Kurse) zur Verfügung.



Unsere Pluspunkte für Sie

- liegt auf einem großzügigen Naturgrundstück
- Golfplatz (9-Loch) gegenüber
- Golfplatz (18-Loch) ca. 3 km entfernt
- tägliche Kinderbetreuung
- Familien-Animationsprogramm
- freie Nutzung von Hallenbad und Sauna
- Angebot an Wohlfühlbausteinen (gegen Aufpreis)
- diverse Sport- und Freizeitangebote

Abenteuer- und Kleinkinderspielplatz, die Streichtiere direkt am Hotel und der Reiterhof ca. 500 m vom Hotel entfernt, lassen keine Langeweile aufkommen. Ergänzt wird dies durch die tägliche Baby- und Kinderbetreuung, die zu festgelegten Zeiten statt finden.

Preise privater Zusatzangebote

Familien- & Sporthotel Reutmühle in Waldkirchen

Gesamtpreis für 3 Übernachtungen im DZ, Halbpension, Kursteilnahme p.P. (Hiervon ist Ihr Krankenkassenzuschuss noch abzuziehen.) **229,00 €**

		Sparsaison 2008 (bitte Saisonzeiten erfragen)	Nebensaison 2008 (bitte Saisonzeiten erfragen)
Verlängerungstag inkl. Frühstück p.P.	DZ	46,00 €	54,00 €
Verlängerungstag inkl. Halbpension p.P.	DZ	56,00 €	64,00 €
Kinderpreise im Zimmer der Eltern:		Einzelzimmerzuschlag für die Dauer der Kurse 30,00 €	
Kinderbetreuung unter 3 Jahre auf Anfrage und gegen Gebühr		Kinderpreise beinhalten: Übernachtung inkl. Frühstücksbüffet, Mittagsimbiss, Abendbüffet/-menü, Eis zu den Hauptmahlzeiten, ganztags unbegrenzt Apfelsaftschorle oder Wasser, Betreuung und Programm im Kinder- und Jugendclub.	
3-7 Jahre pro Tag/Kind		15,00 €	Bitte informieren Sie sich vor Ort über die Baby- und Kinderbetreuungszeiten, da sie sich nicht immer mit den Kursterminen decken.
8-11 Jahre pro Tag/Kind		17,00 €	
12-15,9 Jahre pro Tag/Kind		19,00 €	



Best Western Residenz Hotel Harzhöhe**** in Hahnenklee

nahe der Kaiserstadt Goslar

ab **29,- €**
pro Person im DZ

3 Übernachtungen, Halbpension, Kursteilnahme

Auch als **fit4young** Programm buchbar

Verkehrsgünstig, in unmittelbarer Nähe der Kaiserstadt Goslar, in herrlicher Hochwaldlage auf einem 640 m hohen Plateau am Fuße des Bocksberges liegt Hahnenklee.

Wohl kaum ein anderes Mittelgebirge hat so viel seiner Ursprünglichkeit behalten wie der Harz. Der reizvolle Wechsel von idyllischen Seen, Bergwiesen und der teilweise undurchdringliche Hochwald, der bis an das Best Western Residenz Hotel Harzhöhe reicht, sind der Garant für das gesunde und reine Naturklima.



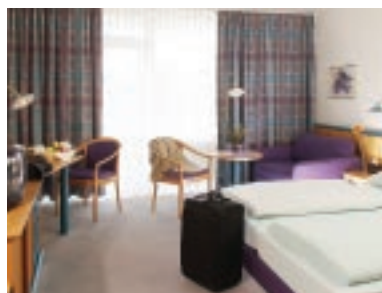
Unsere Pluspunkte für Sie

- abends Büfett oder Menüauswahl
- kostenfreie Parkplätze direkt am Hotel
- täglich freier Eintritt in das hauseigene Sportschwimmbad und in die Sauna
- Erholen und Wandern im Naturpark Harz direkt ab Hotel
- Bäderabteilung im Hotel für Fangopackungen, Öl- und Aromabäder, usw. (gegen Aufpreis)

Das Best Western Residenz Hotel Harzhöhe erwartet Sie mit 212 Zimmern, die den gewünschten Komfort bieten: Sie sind ausgestattet mit Bad oder Dusche/WC, Radio, Telefon, Kabel-TV, Premiere Sport, WLAN und Balkon. Ob ein erlebnisreiches Sportwochenende, Ferien mit der Familie oder ein paar Tage zur Entspannung – dies alles finden Sie im Best Western Residenz Hotel Harzhöhe. Das Hotel mit seinen großzügigen Einrichtungen wird Ihren Aufenthalt zum Vergnügen machen.



Genießen Sie die umfangreichen Einrichtungen unserer Bäderabteilung und das vielseitige Sport- und Freizeitangebot in Hahnenklee.



Im Sommer können Sie im nahe gelegenen Waldseebad schwimmen oder sich ein Boot ausleihen. Ebenso finden Sie ein weitverzweigtes Netz mit ausgeschilderten Wanderwegen in der Umgebung des Ortes.

Preise privater Zusatzangebote

Best Western Residenz Hotel Harzhöhe in Hahnenklee bei Goslar

Gesamtpreis für 3 Übernachtungen im DZ, Halbpension, Kursteilnahme p.P. (Hiervon ist Ihr Krankenkassenzuschuss noch abzuziehen.)

219,00 €

	29.02.–21.03.2008 30.06.–31.08.2008 31.10.–22.12.2008	03.01.–29.02.2008 24.03.–28.04.2008 01.06.–30.06.2008
Verlängerungstag inkl. Frühstück p.P.	DZ 37,50 €	DZ 40,50 €
Verlängerungstag inkl. Frühstück p.P.	EZ 44,00 €	EZ 50,00 €
HP-Zuschlag pro Person/Tag	17,00 €	17,00 €
Einzelzimmerzuschlag für die Dauer der Kurse	33,00 €	33,00 €
Massagen		Wärme- und Kältetherapie
Ganzkörpermassage (ca. 30 min)	35,00 €	Fangoparaffin 10,00 €
Unterwasserdruckstrahlmassage	25,00 €	Heißluft (Infrarotlicht) 8,00 €

Änderungen und Irrtümer vorbehalten.

Familotel Frieslandstern in Wangerland-Horum

an der Nordseeküste im Jeverland

Das Familienhotel Frieslandstern befindet sich an der Nordsee und gehört zur Region Jeverland in Niedersachsen. Ostfriesland beginnt wenige Kilometer entfernt.

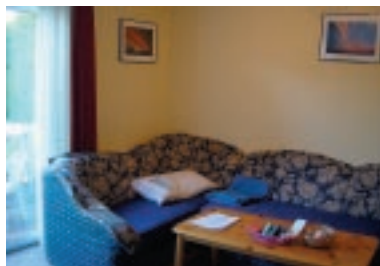
Genau an der Stelle, wo die Küste der Nordsee einen Knick nach Süden in Richtung Jadebusen macht, ist das Ferienland Wangerland beheimatet. Das satte Grün der Wiesen und Weiden, schmucke Bauernhöfe und Alleen zu den reizvollen Dörfern werden nur von Graften, Gräben und Kanälen unterbrochen. Das Wangerland ist weiträumig und voller Abwechslung! Es locken insgesamt fast 8 km Badestrand.



Kinderbetreuung
ab 2 Jahre
ab **0,-** €
inkl. Ü/HP
35 Std./Woche

ab **29,-** €
pro Person im DZ

3 Übernachtungen, Halbpension, Kursteilnahme



Sie wohnen im gemütlich eingerichteten Doppelzimmer oder Apartment ausgestattet mit Dusche/WC, Sat-TV und Durchwahltelefon.



Auf der 35000 m² großen Anlage finden Sie das Restaurant „Molkerei Horum“, einen geräumigen Wintergarten und einen Biergarten unter großen Bäumen.



Unsere Pluspunkte für Sie

- familienfreundliche Ferienanlage
- umfangreiches Freizeitprogramm mit **Kinderbetreuung**
- Reiterhof für die Kinder
- Restaurant mit gutbürgerlicher, friesischer Küche
- große Freizeitanlage mit vielen Angeboten

Die Hauptattraktion ist das umfangreiche Reitangebot. Von Montag bis Freitag besteht vor- und nachmittags die kostenlose Möglichkeit zum Ponyreiten. Der Kinderspielraum „Kinnerstuu“ ist zu den Betreuungszeiten von Montag bis Freitag geöffnet. Die Villa Kunterbunt ist immer zum Spielen frei.

Preise privater Zusatzangebote

Gesamtpreis für 3 Übernachtungen im DZ oder Apartment, Halbpension, Kursteilnahme p.P. (Hiervon ist Ihr Krankenkassenzuschuss noch abzuziehen.)

219,00 €

Verlängerungstag inkl. HP pro Tag/p.P.	DZ	35,00 €
Zuschlag Apartment für die Dauer der Kurse p.P.		75,00 €
Einzelzimmerzuschlag für die Dauer der Kurse		22,50 €

Familotel Frieslandstern in Wangerland-Horum

Verlängerung in folgenden Zeiträumen nicht möglich:
23.12.2007 – 06.01.2008
13.03.2008 – 30.03.2008

Unterbringung von max. 1 Kind im Zimmer der Eltern.
Bei mehr als einem Kind muss ein Apartment gebucht werden.

Kinderpreise:

Kinderbetreuung:	kostenfrei an 35 Std./Woche für Kinder ab 2 Jahren	
Babybetreuung:	auf Anfrage	
Ponyreiten:	für Kinder kostenfrei	
Reitunterricht:	gemäß der gültigen Preisliste	

Kinder unter 3 Jahre/Tag	6,00 €
Kinder unter 7 Jahre/Tag	12,00 €
Kinder unter 11 Jahre/Tag	22,00 €
Kinder unter 16 Jahre/Tag	25,00 €

Anklicken und Printer vorbestellen.



Hotelpark

„Der Westerwald Treff“ *** in Oberlahr

mitten im Naturpark Rhein-Westerwald

Auf halber Strecke zwischen den Ballungszentren an Main und Ruhr präsentiert sich der Rheinische Westerwald als optimales Refugium zum Entspannen und Erholen. Der Westerwald Treff in Oberlahr bietet Ihnen zu jeder Jahreszeit die beste Gelegenheit, die Hektik des Alltages hinter sich zu lassen.

Egal, ob Sie die Landschaft genießen, zum Shopping in eine kleinere oder größere Stadt fahren möchten, aktiv Sport treiben oder einfach nur ausspannen wollen, hier finden Sie alles, was Ihr Urlaubsherz begehrt.



ab **29,-** €
pro Person im DZ

3 Übernachtungen, Halbpension, Kursteilnahme

Auch als *fitfor*young Programm buchbar

Unsere Pluspunkte für Sie

- Schwimmbad kostenfrei
- Soccer Halle, Indoor Fußballhalle
- zwei Tennis-Außenplätze
- 4 Kegelbahnen
- Thai-Massage Studio
- Beauty-Suite 428 mit zahlreichen Beauty- und Wellnessangeboten



Abgerundet wird das Angebot durch ein Hallenbad, vier Kegelbahnen, Soccer Halle, Nordic Walking Park und Premium Wanderweg „Westerwaldsteig“ direkt am Haus, sowie ein gut ausgebautes Netz an Wanderwegen.



Genießen Sie den Komfort unserer 111 Hotelzimmer, 37 Duplexzimmer mit separater Schlafempore, alle ausgestattet mit Dusche/WC, SAT-TV, Pay-TV, Telefon und Modem, Radio und Balkon.



Auch gastronomisch hat „Der Westerwald Treff“ einiges zu bieten. Das Restaurant, die Bier- und Weinstube, Tagesbar und Colorado-Bar, sowie die Diskothek „California“ sorgen für kulinarische Genüsse und Top-Unterhaltung. An warmen Sommerabenden lockt der idyllische Biergarten.



Preise privater Zusatzangebote

Gesamtpreis für 3 Übernachtungen im DZ, Halbpension, Kursteilnahme p.P. (Hiervon ist Ihr Krankenkassenzuschuss noch abzuziehen.)

219,00 €

Verlängerungstag inkl. Frühstück p.P.	DZ	31,00 €
Verlängerungstag inkl. Frühstück p.P.	EZ	46,00 €
Aufschlag Halbpension pro Tag		18,00 €
Einzelzimmerzuschlag für die Dauer der Kurse		45,00 €
Kegelbahn pro Stunde und Bahn nach Verfügbarkeit		8,00 €
Tennisplätze, Soccer-Halle und Indoor Fußball auf Anfrage		

Hotelpark „Der Westerwald Treff“ in Oberlahr

Massagebehandlungen	
Ganzkörpermassage (60 min.)	29,00 €
Ganzkörpermassage (90 min.)	40,00 €
Rückenmassage (30 min.)	17,00 €
Fußmassage (30 min.)	17,00 €
Fußmassage (60 min.)	25,00 €
Aromaöl-Massage (60 min.)	33,00 €
Aromaöl-Massage (90 min.)	43,00 €

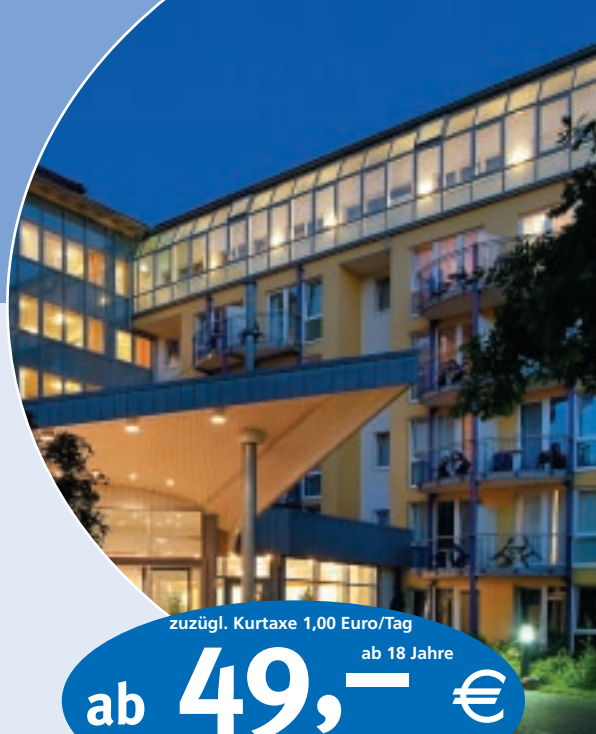
Änderungen und Irrtümer vorbehalten.

IFA Rügen Hotel & Ferienpark*** Superior im Ostseebad Binz

in Mecklenburg-Vorpommern auf der Insel Rügen

Rügen besitzt als größte deutsche Ostseeinsel eine Landschaft von besonderer Schönheit mit weißen Sandstränden, herrlichen Wäldern und vielen bekannten Seebädern. Die malerischen Kreidefelsen mit den über 100 Meter steil abfallenden Klippen sind weithin berühmt und ein beliebtes Ausflugsziel, genauso wie das in eine ca. 8 km lange Bucht, mit einem traumhaften, feinsandigen weißen Strand eingebettete, bekannte Seebad Binz.

Das IFA Rügen Hotel & Ferienpark liegt eingebettet in eine malerische Küstenlandschaft innerhalb der hotel-eigenen Parkanlage. Zum Ferienpark gehört ein wunderschönes, grosszügiges und vor allem familienfreundliches Erlebnisbad mit IFArelax und Saunalandschaft.



ab **49,-** €
pro Person im DZ
zuzügl. Kurtaxe 1,00 Euro/Tag
ab 18 Jahre

3 Übernachtungen, Halbpension, Kursteilnahme



Die sonnigen und großzügigen Hotelzimmer und Appartements bieten ein Ambiente zum Wohlfühlen und Ausspannen. Alle Wohneinheiten verfügen über Dusche/WC, SAT-TV, Fön, Selbstwahltelefon und Balkon.



Im Erlebnisbad „Vitarium“ heißt das Motto: Entspannung beim Schwimmen unter Palmen! Neben der 46 m langen Wasserrutsche, den Erlebnisgrotten sowie dem Wasserfall, genießen unsere Gäste Wellness pur in der vielfältigen Saunalandschaft, im Solarium, im Whirlpool oder bei einem der zahlreichen „Wellax-Angebote“.

Viel Abwechslung finden sie zudem im Vitarium, das durch seine Erlebnisbereiche Gastronomie und Spiel überzeugt.

Unsere Pluspunkte für Sie

- familienfreundliche Ferienanlage mit Kinderspielplatz und Autoscooterbahn
- Restaurant und Bar
- kostenfreie Nutzung tägl. 2 Std. Erlebnisbad „Vitarium“ mit Erlebnisgrotte und 46 m Wasserrutsche, 2,5 Std. Saunalandschaft und freie Nutzung des Fitnessraumes
- IFArelax, physikalische Therapie
- Minigolfanlage, Billard und Fahrradverleih



Preise privater Zusatzangebote

IFA Rügen Hotel & Ferienpark in Binz auf Rügen

Gesamtpreis für 3 Übernachtungen im DZ, Halbpension, Kursteilnahme p.P. (Hiervon ist Ihr Krankenkassenzuschuss noch abzuziehen.)

239,00 €

Verlängerungstag inkl. Halbpension und Erlebnisbad* p.P. DZ	52,00 €
Verlängerungstag inkl. Halbpension und Erlebnisbad* p.P. EZ	72,50 €
Einzelzimmerzuschlag für die Dauer der Kurse	50,00 €
Hautstier p.T./ohne Futter (auf Anfrage)	10,00 €
Kinderbett auf Anfrage, bis 2 Jahre inkl.	
Kurtaxe von 1,00 Euro p.P./Tag wird gesondert vor Ort abgerechnet	

*inkl. tägl. 1 x 2 Std. Erlebnisbad und tägl. Nutzung des Fitnessraumes

Massagen und Packungen	
Klassische Rückenmassage	22,00 €
Rückenkreidepackung	21,00 €
Weitere Leistungen vor Ort buchbar.	



Fachkliniken Sonnenhof in Höchenschwand

auf 1015 m Höhe im südlichen Hochschwarzwald

ab **29,- €**
pro Person

3 Übernachtungen, Vollpension, Kursteilnahme

Im südlichen Hochschwarzwald liegt auf einem Hochplateau der heilklimatische Kurort Höchenschwand mit den Fachkliniken Sonnenhof. Höchenschwand bietet Ihnen eine traumhaft schöne Landschaft mit Panoramablick bis zu den Alpen. Diese Lage bringt einzigartige klimatische Effekte mit sich, die Höchenschwands besondere Bedeutung ausmachen.

Für einen erholsamen Aufenthalt braucht der Mensch Licht, Sonne und eine schöne Umgebung. In Höchenschwand sind Sie umgeben von unmittelbarer, reiner Natur, die Sie zu jeder Jahreszeit mit überdurchschnittlich viel Sonne verwöhnt.



Unsere Pluspunkte für Sie

- reichhaltiges Frühstücksbuffet
- Mittag- und Abendessen mit Menüwahl (alle Diätformen, Reduktionskost und vegetarisches Menü)
- kostenfreier Tee- und Tafelwasserausgang
- freier Eintritt in die Badelandschaft mit 2 Schwimmbekken (29°C+34°C), Whirlpool, Sauna sowie Trainingsraum
- Teilnahme am Freizeitprogramm: eigene Kegelbahnen, geführte Wanderungen, Nordic Walking, Langlauf, Tanzabende, Kreativangebote (Töpfern, Seidenmalen, Peddigrohrflechten u.v.m)
- zahlreiche Ausflugsmöglichkeiten zu Sehenswürdigkeiten der Region



Sie wohnen in gemütlich eingerichteten Einzelzimmern nach Verfügbarkeit in Doppelzimmer mit Dusche und WC.



Unser Küchenchef und sein Team verwöhnen Sie mit einer leichten und kreativen Küche.



Die Höhe von 1015 Metern und eine überdurchschnittlich lange Sonnenscheindauer bewirken bereits nach wenigen Tagen eine Steigerung der geistigen und körperlichen Leistungsfähigkeit.



Entspannungsbäder stärken Ihr Immunsystem und erhöhen Ihre körperliche Vitalität. Entspannungstraining steigert Ihr Wohlbefinden.

Preise privater Zusatzangebote

Gesamtpreis für 3 Übernachtungen, im EZ oder DZ, Vollpension, Kursteilnahme p.P.

(Hiervon ist Ihr Krankenkassenzuschuss noch abzuziehen.)

219,00 €

Verlängerstag mit Vollpension p.P./Tag EZ 50,00 €

Verlängerstag mit Frühstück p.P./Tag EZ 45,00 €

Massagebehandlungen

Entspannungsmassage/Rückenmassage 18,00 €

Unterwassermassage 25,00 €

Fußreflexzonenmassage 20,00 €

Bäder und Packungen

Kleopatrabad 20,00 €

Fangopackung 12,00 €

Änderungen und Irrtümer vorbehalten.

Zentrum für Gesundheitsförderung Raupennest in Altenberg

inmitten des Osterzgebirges

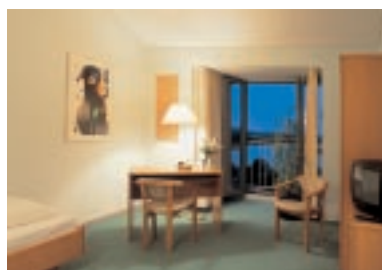
Das Raupennest liegt idyllisch am Rande des Kneipp-Kurortes Altenberg auf 800 m Höhe. Die heilsame Wirkung des Mittelgebirgs- und Reizklimas sowie das weitläufige Terrainkurwegenetz durch das Osterzgebirge laden zu ausgedehnten Wanderungen und Spaziergängen ein.

Als beliebter Wintersportort bietet Altenberg mit der bekannten Rennschlitten- und Bobbahn, einer Biathlonanlage, Skipisten sowie einem gut gespurten Loipennetz Freizeitgestaltung für Jung und Alt. Auch im Sommer haben Sie die Möglichkeit, sich sportlich zu betätigen. So können Sie eine Fahrt auf der Sommerrodelbahn wagen oder sich mit Nordic Walking fit halten.



ab **59,- €**
pro Person

3 Übernachtungen, Vollpension, Kursteilnahme



Sie wohnen in hellen, großzügigen Einzel- und Doppelzimmern. Jedes Zimmer verfügt über Dusche/WC, Kabel-TV und Telefon. Das Raupennest bietet Ihnen in familiärer Atmosphäre Ruhe und Entspannung pur.



Erleben Sie unsere großzügige Bäderlandschaft. In unseren 8 verschiedenen Becken bieten wir Ihnen mit Wassertemperaturen von 28°C bis 36°C optimale Bedingungen für Therapie und Entspannung.

Unsere Pluspunkte für Sie

- kostenlose Nutzung der Bäderlandschaft an 3 Tagen während der Öffnungszeiten
- 1x kostenlose Nutzung der Saunalandschaft
- Bistro/Cafeteria
- hauseigene Küche mit 3 Kostformen



Die nähere Umgebung mit ihren Erholungs- und Wandermöglichkeiten wie auch die Sehenswürdigkeiten des Osterzgebirges und der Landeshauptstadt Dresden bieten reichlich Gelegenheit zur Freizeitgestaltung.



Preise privater Zusatzangebote

Zentrum für Gesundheitsförderung Raupennest in Altenberg

Gesamtpreis für 3 Übernachtungen, Vollpension, Kursteilnahme

(Hiervon ist Ihr Krankenkassenzuschuss noch abzuziehen.)

249,00 €

Verlängerungstag inkl. Vollpension je Übernachtung EZ 44,00 €

Massagebehandlungen

Fußreflexzonenmassage	17,50 €
Halbmassage	17,50 €
Migränemassage	17,50 €

Bäder, Packungen, Hydrotherapie

Pelosepackung (Naturheilschlamm)	14,50 €
Unterwassermassage	29,00 €
Kneippsche Güsse	9,50 €

Bewegungstherapie

Krankengymnastik in der Gruppe	7,50 €
Bewegungsbad in der Gruppe	14,00 €



Bewegung und Entspannung für junge Erwachsene

Die BKK BVM bietet Ihnen in Zusammenarbeit mit AKON Aktivkonzept das **fitforyoung** Programm für junge Erwachsene bis 35 Jahre an. In komfortablen Sternhotels, in attraktiven Regionen Deutschlands gelegen, können Sie sich rundherum aktiv erholen.

fitforyoung ist ein innovatives und abwechslungsreiches Präventionsangebot für junge Erwachsene. Das Programm dient zur Stärkung körperlicher und geistiger Fitness in Form von Bewegungs- und Entspannungstraining. Das Ziel ist es, das Erlernte selbständig im Alltag weiterzuführen.



Das **fitforyoung** Programm ist so angelegt, dass Ihr Eigenanteil als Teilnehmer aufgrund des Zuschusses der **BKK BVM** in Höhe von 190,00 Euro auf ein Minimum begrenzt wird. So können Sie bereits ab einem geringen Eigenanteil von nur 29,00 Euro ein kompaktes Angebot inklusive Übernachtung, Präventionsübungen sowie Verpflegung in Anspruch nehmen.*

Das **fitforyoung** Programm verbindet die Bausteine Bewegung und Entspannung, die jeweils 7 Komponenten beinhalten.

* Das **fitforyoung** Programm richtet sich ausschließlich an junge Erwachsene bis 35 Jahre. An vier Tagen Ihres Aufenthaltes erwarten Sie im Durchschnitt 14 Stunden Kursprogramm.



Bewegung - Nordic Training je 1x
Nordic Fitness Einführung
Nordic Walking Grundtechnik
Nordic Walking technical basics
Nordic Fitness unter Pulskontrolle
Nordic Training
Nordic Morning (Power walk)
Nordic Fitness Event (Nordic night)

Muskelentspannung je 1x
Be Balanced
Stretch & Relax
Antistressentspannung
Mental Training
Tiefenmuskelentspannung
Energy Training
Mind Move Fantasiereise



Kostenbeispiel	
Gesamtkosten ab * (inklusive Unterkunft, Verpflegung und Teilnahme an den Kursen)	219,00 €
Zuschuss BKK BVM	-190,00 €
Ihr Eigenanteil	= 29,00 €
Die Kurse finden über einen Zeitraum von 4 Tagen (3 Übernachtungen) statt. In der Regel nehmen 8 bis 15 Personen an einem Kurs teil.	
* Private Zusatzleistungen, Einzelzimmerzuschläge, Kurtaxen oder sonstige in Anspruch genommene Leistungen werden vor Ort gesondert abgerechnet.	

Freiwillige Bonusangebote (ohne Kassenzuschuss)

- Aqua-Fit (je nach Möglichkeit und örtlichen Gegebenheiten)
- Rückenschule meets Pilates, alternativ auf Wunsch der Teilnehmer Qui Gong Dancing

Termine



Wählen Sie Ihren Wunschtermin für die von Ihnen gewünschte Einrichtung. Bitte haben Sie Verständnis dafür, dass Terminwünsche aufgrund der großen Nachfrage und begrenzter Teilnehmerzahl nicht immer realisiert werden können. Falls möglich, bitten wir um Angabe eines Alternativtermins und um frühzeitige Zusendung Ihres Teilnahmeantrages.

Gern stehen wir Ihnen zur Absprache Ihrer Terminwünsche oder zur Beantwortung von Fragen jederzeit zur Verfügung.

Mit Abgabe Ihrer Anmeldung bei AKON Aktivkonzept ist diese verbindlich. Bei einer Stornierung entstehen Ihnen Stornokosten in Höhe von 69,00 Euro pro Person. Zur Ihrer Absicherung empfehlen wir Ihnen den Abschluss einer Reiserücktrittskostenversicherung. Diese können Sie online unter www.akon.de abschließen, alternativ kann ein Antrags-Formular bei AKON Aktivkonzept angefordert werden.

Termine		Zentrum für Gesundheitsförderung Raupennest in Altenberg							
Mo. bis Do.	PME	Do. bis So.	NW	Mo. bis Do.	NW	Mo. bis Do.	PME	Mo. bis Do.	PME
28.01.–31.01.2008	RS	27.03.–30.03.2008	PME	30.06.–03.07.2008	PME	25.08.–28.08.2008	RS	03.11.–06.11.2008	RS
Do. bis So.	PME	Mo. bis Do.	PME	Do. bis So.	NW	Mo. bis Do.	NW	Do. bis So.	PME
31.01.–03.02.2008	RS	05.05.–08.05.2008	RS	03.07.–06.07.2008	PME	01.09.–04.09.2008	PME	06.11.–09.11.2008	RS
Mo. bis Do.	NW	Do. bis So.	PME	Do. bis So.	PME	Do. bis So.	NW	Mo. bis Do.	NW
03.03.–06.03.2008	PME	15.05.–18.05.2008	RS	03.07.–06.07.2008	RS	04.09.–07.09.2008	PME	01.12.–04.12.2008	PME
Do. bis So.	PME	Mo. bis Do.	NW	Mo. bis Do.	NW	Mo. bis Do.	PME	Do. bis So.	NW
06.03.–09.03.2008	RS	16.06.–19.06.2008	PME	28.07.–31.07.2008	PME	06.10.–09.10.2008	RS	04.12.–07.12.2008	PME
Mo. bis Do.	NW	Do. bis So.	NW	Do. bis So.	PME	Do. bis So.	NW		
17.03.–20.03.2008	PME	19.06.–22.06.2008	PME	31.07.–03.08.2008	RS	09.10.–12.10.2008	PME		

Termine		IFA Ferienpark Hohe Reuth in Schöneck							
Mo. bis Do.	AQF	Do. bis So.	NW	Mo. bis Do.	NW	Do. bis So.	NW	Do. bis So.	AQF
14.01.–17.01.2008	PME	03.04.–06.04.2008	PME	09.06.–12.06.2008	PME	07.08.–10.08.2008	PME	09.10.–12.10.2008	PME
Do. bis So.	AQF	Mo. bis Do.	NW	Do. bis So.	AQF	Mo. bis Do.	AQF	Mo. bis Do.	NW
17.01.–20.01.2008	PME	07.04.–10.04.2008	PME	12.06.–15.06.2008	PME	11.08.–14.08.2008	PME	13.10.–16.10.2008	PME
Mo. bis Do.	AQF	Do. bis So.	AQF	Mo. bis Do.	AQF	Do. bis So.	AQF	Do. bis So.	NW
21.01.–24.01.2008	PME	10.04.–13.04.2008	PME	16.06.–19.06.2008	PME	14.08.–17.08.2008	PME	16.10.–19.10.2008	PME
Do. bis So.	AQF	Mo. bis Do.	AQF	Do. bis So.	NW	Mo. bis Do.	NW	Mo. bis Do.	AQF
24.01.–27.01.2008	PME	14.04.–17.04.2008	PME	19.06.–22.06.2008	PME	18.08.–21.08.2008	PME	20.10.–23.10.2008	PME
Mo. bis Do.	AQF	Do. bis So.	NW	Mo. bis Do.	NW	Do. bis So.	NW	Do. bis So.	AQF
28.01.–31.01.2008	PME	17.04.–20.04.2008	PME	23.06.–26.06.2008	PME	21.08.–24.08.2008	PME	23.10.–26.10.2008	PME
Mo. bis Do.	AQF	Mo. bis Do.	NW	Do. bis So.	AQF	Mo. bis Do.	AQF	Mo. bis Do.	NW
18.02.–21.02.2008	PME	21.04.–24.04.2008	PME	26.06.–29.06.2008	PME	25.08.–28.08.2008	PME	27.10.–30.10.2008	PME
Do. bis So.	AQF	Do. bis So.	AQF	Mo. bis Do.	AQF	Do. bis So.	AQF	Do. bis So.	AQF
21.02.–24.02.2008	PME	24.04.–27.04.2008	PME	30.06.–03.07.2008	PME	28.08.–31.08.2008	PME	03.11.–06.11.2008	PME
Mo. bis Do.	AQF	Mo. bis Do.	AQF	Do. bis So.	AQF	Mo. bis Do.	NW	Do. bis So.	AQF
25.02.–28.02.2008	PME	28.04.–01.05.2008	PME	03.07.–06.07.2008	PME	01.09.–04.09.2008	PME	06.11.–09.11.2008	PME
Do. bis So.	AQF	Mo. bis Do.	NW	Mo. bis Do.	NW	Do. bis So.	NW	Mo. bis Do.	NW
28.02.–02.03.2008	PME	05.05.–08.05.2008	PME	07.07.–10.07.2008	PME	04.09.–07.09.2008	PME	10.11.–13.11.2008	PME
Mo. bis Do.	NW	Mo. bis Do.	NW	Do. bis So.	NW	Mo. bis Do.	AQF	Do. bis So.	NW
03.03.–06.03.2008	PME	12.05.–15.05.2008	PME	10.07.–13.07.2008	PME	08.09.–11.09.2008	PME	13.11.–16.11.2008	PME
Do. bis So.	NW	Do. bis So.	AQF	Mo. bis Do.	AQF	Do. bis So.	AQF	Mo. bis Do.	AQF
06.03.–09.03.2008	PME	15.05.–18.05.2008	PME	14.07.–17.07.2008	PME	11.09.–14.09.2008	PME	17.11.–20.11.2008	PME
Mo. bis Do.	AQF	Mo. bis Do.	AQF	Do. bis So.	AQF	Mo. bis Do.	NW	Do. bis So.	AQF
10.03.–13.03.2008	PME	19.05.–22.05.2008	PME	17.07.–20.07.2008	PME	15.09.–18.09.2008	PME	20.11.–23.11.2008	PME
Do. bis So.	AQF	Do. bis So.	NW	Mo. bis Do.	NW	Do. bis So.	NW	Mo. bis Do.	NW
13.03.–16.03.2008	PME	22.05.–25.05.2008	PME	21.07.–24.07.2008	PME	18.09.–21.09.2008	PME	24.11.–27.11.2008	PME
Mo. bis Do.	NW	Mo. bis Do.	NW	Do. bis So.	NW	Mo. bis Do.	AQF	Do. bis So.	NW
17.03.–20.03.2008	PME	26.05.–29.05.2008	PME	24.07.–27.07.2008	PME	22.09.–25.09.2008	PME	27.11.–30.11.2008	PME
Mo. bis Do.	NW	Do. bis So.	AQF	Mo. bis Do.	AQF	Do. bis So.	AQF	Mo. bis Do.	AQF
24.03.–27.03.2008	PME	29.05.–01.06.2008	PME	28.07.–31.07.2008	PME	25.09.–28.09.2008	PME	01.12.–04.12.2008	PME
Do. bis So.	AQF	Mo. bis Do.	AQF	Do. bis So.	AQF	Mo. bis Do.	NW	Do. bis So.	AQF
27.03.–30.03.2008	PME	02.06.–05.06.2008	PME	31.07.–03.08.2008	PME	29.09.–02.10.2008	PME	04.12.–07.12.2008	PME
Mo. bis Do.	AQF	Do. bis So.	NW	Mo. bis Do.	NW	Mo. bis Do.	AQF	Mo. bis Do.	AQF
31.03.–03.04.2008	PME	05.06.–08.06.2008	PME	04.08.–07.08.2008	PME	06.10.–09.10.2008	PME	08.12.–11.12.2008	PME

AQF=Aqua-Fitness - AT=Autogenes Training - PME=Progr. Muskelentspannung - RS=Rückenschule - NW= Nordic Walking - NW A= Nordic Walking Aufbaukurs- WG=Wirbelsäulengymnastik

Termine				DorintResort Daun-Vulkaneifel in Daun					
Mo. bis Do.	NW	Do. bis So.	NW	Do. bis So.	AT	Mo. bis Do.	NW	Do. bis So.	PME
07.01.–10.01.2008	PME	14.02.–17.02.2008	PME	03.04.–06.04.2008	WG	28.04.–01.05.2008	AT	29.05.–01.06.2008	RS
Do. bis So.	NW	Mo. bis Do.	NW	Mo. bis Do.	NW	Mo. bis Do.	NW	Mo. bis Do.	NW
10.01.–13.01.2008	PME	18.02.–21.02.2008	PME	07.04.–10.04.2008	PME	05.05.–08.05.2008	PME	02.06.–05.06.2008	AT
Mo. bis Do.	NW	Mo. bis Do.	NW	Do. bis So.	NW	Do. bis So.	NW	Mo. bis Do.	PME
14.01.–17.01.2008	AT	25.02.–28.02.2008	AT	10.04.–13.04.2008	AT	08.05.–11.05.2008	AT	09.06.–12.06.2008	RS
Do. bis So.	PME	Do. bis So.	AT	Mo. bis Do.	NW	Mo. bis Do.	NW	Do. bis So.	NW
17.01.–20.01.2008	RS	28.02.–02.03.2008	WG	14.04.–17.04.2008	PME	12.05.–15.05.2008	PME	12.06.–15.06.2008	PME
Mo. bis Do.	NW	Mo. bis Do.	NW	Do. bis So.	NW	Do. bis So.	NW	Mo. bis Do.	NW
21.01.–24.01.2008	PME	03.03.–06.03.2008	PME	17.04.–20.04.2008	PME	15.05.–18.05.2008	AT	16.06.–19.06.2008	PME
Do. bis So.	AT	Mo. bis Do.	NW	Mo. bis Do.	NW	Mo. bis Do.	AT	Do. bis So.	AT
24.01.–27.01.2008	WG	24.03.–27.03.2008	AT	21.04.–24.04.2008	AT	19.05.–22.05.2008	WG	19.06.–22.06.2008	WG
Mo. bis Do.	NW	Do. bis So.	NW	Do. bis So.	NW	Mo. bis Do.	NW	Mo. bis Do.	NW
28.01.–31.01.2008	PME	27.03.–30.03.2008	PME	24.04.–27.04.2008	PME	26.05.–29.05.2008	PME	25.08.–28.08.2008	PME
Mo. bis Do.	NW	Mo. bis Do.	NW						
11.02.–14.02.2008	PME	31.03.–03.04.2008	PME						

Termine				Intermar Ostseehotel in Glücksburg					
Mo. bis Do.	RS	Do. bis So.	NW	Mo. bis Do.	NW	Do. bis So.	WG	Mo. bis Do.	NW
07.01.–10.01.2008	PME	24.01.–27.01.2008	AT	11.02.–14.02.2008	PME	28.02.–02.03.2008	PME	17.03.–20.03.2008	PME
Do. bis So.	NW	Mo. bis Do.	WG	Do. bis So.	RS	Mo. bis Do.	NW	Do. bis So.	NW
10.01.–13.01.2008	AT	28.01.–31.01.2008	PME	14.02.–17.02.2008	AT	03.03.–06.03.2008	AT	20.03.–23.03.2008	PME
Mo. bis Do.	NW	Do. bis So.	NW	Mo. bis Do.	NW	Do. bis So.	RS	Mo. bis Do.	NW
14.01.–17.01.2008	PME	31.01.–03.02.2008	AT	18.02.–21.02.2008	PME	06.03.–09.03.2008	PME	24.03.–27.03.2008	AT
Do. bis So.	NW	Mo. bis Do.	NW	Do. bis So.	NW	Mo. bis Do.	NW	Do. bis So.	WG
17.01.–20.01.2008	PME	04.02.–07.02.2008	PME	21.02.–24.02.2008	AT	10.03.–13.03.2008	AT	27.03.–30.03.2008	PME
Mo. bis Do.	NW	Do. bis So.	NW	Mo. bis Do.	WG	Do. bis So.	NW		
21.01.–24.01.2008	PME	07.02.–10.02.2008	PME	25.02.–28.03.2008	PME	13.03.–16.03.2008	AT		

Termine				Haus Noltmann-Peters in Bad Rothenfelde					
Mo. bis Do.	PME	Do. bis So.	PME	Do. bis So.	PME	Do. bis So.	NW	Mo. bis Do.	NW
17.01.–20.01.2008	RS	31.01.–03.02.2008	RS	21.02.–24.02.2008	WG	13.03.–16.03.2008	PME	07.04.–10.04.2008	PME
Mo. bis Do.	PME	Mo. bis Do.	NW	Mo. bis Do.	AT	Mo. bis Do.	PME	Do. bis So.	NW
14.01.–17.01.2008	RS	04.02.–07.02.2008	PME	25.02.–28.02.2008	WG	17.03.–20.03.2008	RS	10.04.–13.04.2008	PME
Do. bis So.	PME	Do. bis So.	NW	Do. bis So.	NW	Do. bis So.	NW	Mo. bis Do.	NW
17.01.–20.01.2008	WG	07.02.–10.02.2008	PME	28.02.–02.03.2008	PME	27.03.–30.03.2008	AT	14.04.–17.04.2008	AT
Mo. bis Do.	PME	Mo. bis Do.	PME	Mo. bis Do.	NW	Mo. bis Do.	NW	Do. bis So.	PME
21.01.–24.01.2008	WG	11.02.–14.02.2008	RS	03.03.–06.03.2008	PME	31.03.–03.04.2008	PME	17.04.–20.04.2008	WG
Do. bis So.	NW	Do. bis So.	NW	Do. bis So.	NW	Do. bis So.	AT	Mo. bis Do.	NW
24.01.–27.01.2008	PME	14.02.–17.02.2008	PME	06.03.–09.03.2008	PME	03.04.–06.04.2008	RS	21.04.–24.04.2008	PME
Mo. bis Do.	AT	Mo. bis Do.	NW	Mo. bis Do.	NW				
28.01.–31.01.2008	WG	18.02.–21.02.2008	AT	10.03.–13.03.2008	PME				

Termine				Aktiv- und Wanderhotel Adam-Bräu in Bodenmais					
Mo. bis Do.	PME	Do. bis So.	NW	Do. bis So.	NW	Mo. bis Do.	PME	Do. bis So.	NW
07.01.–10.01.2008	RS	27.03.–30.03.2008	PME	17.04.–20.04.2008	PME	02.06.–05.06.2008	RS	03.07.–06.07.2008	PME
Mo. bis Do.	NW	Mo. bis Do.	PME	Mo. bis Do.	NW	Do. bis So.	NW	Mo. bis Do.	PME
14.01.–17.01.2008	PME	31.03.–03.04.2008	AQJ	21.04.–24.04.2008	PME	05.06.–08.06.2008	PME	07.07.–10.07.2008	RS
Mo. bis Do.	PME	Do. bis So.	NW	Do. bis So.	PME	Do. bis So.	NW	Do. bis So.	NW
21.01.–24.01.2008	AQJ	03.04.–06.04.2008	PME	24.04.–27.04.2008	RS	12.06.–15.06.2008	PME	10.07.–13.07.2008	PME
Mo. bis Do.	NW	Mo. bis Do.	NW	Mo. bis Do.	NW	Mo. bis Do.	NW	Do. bis So.	NW
10.03.–13.03.2008	PME	07.04.–10.04.2008	PME	15.05.–18.05.2008	PME	16.06.–19.06.2008	PME	24.07.–27.07.2008	PME
Do. bis So.	PME	Do. bis So.	PME	Mo. bis Do.	NW	Do. bis So.	NW	Mo. bis Do.	NW
13.03.–16.03.2008	AQJ	10.04.–13.04.2008	RS	26.05.–29.05.2008	PME	26.06.–29.06.2008	PME	28.07.–31.07.2008	PME
Mo. bis Do.	PME	Mo. bis Do.	NW	Do. bis So.	NW				
17.03.–20.03.2008	RS	14.04.–17.04.2008	PME	29.05.–01.06.2008	PME				

Termine				Hotel Miramar in Tönning					
Mo. bis Do.	NW	Do. bis So.	PME	Do. bis So.	NW	Mo. bis Do.	NW	Mo. bis Do.	NW
07.01.–10.01.2008	YOGA	17.01.–20.01.2008	RS	07.02.–10.02.2008	PME	18.02.–21.02.2008	YOGA	25.02.–28.02.2008	YOGA
Do. bis So.	NW	Mo. bis Do.	NW	Mo. bis Do.	NW	Do. bis So.	NW	Do. bis So.	NW
10.01.–13.01.2008	YOGA	21.02.–24.02.2008	YOGA	11.02.–14.02.2008	YOGA	21.02.–24.02.2008	PME	28.02.–02.03.2008	PME
Mo. bis Do.	NW	Do. bis So.	NW	Do. bis So.	NW				
14.01.–17.01.2008	PME	24.01.–27.01.2008	PME	14.02.–17.02.2008	PME				

Termine				Fachklinik Sanadem in Bad Mergentheim					
Mo. bis Do.	NW	Do. bis So.	NW	Mo. bis Do.	NW	Do. bis So.	NW	Do. bis So.	NW
07.01.–10.01.2008	TC	31.01.–03.02.2008	PME	25.02.–28.02.2008	PME	27.03.–30.03.2008	AT	17.04.–20.04.2008	PME
Do. bis So.	NW	Mo. bis Do.	NW	Do. bis So.	NW	Mo. bis Do.	NW	Mo. bis Do.	NW
10.01.–13.01.2008	PME	04.02.–07.02.2008	AT	28.02.–02.03.2008	PME	31.03.–03.04.2008	PME	21.04.–24.04.2008	PME
Mo. bis Do.	NW	Do. bis So.	NW	Do. bis So.	AT	Do. bis So.	NW	Do. bis So.	NW
14.01.–17.01.2008	AT	07.02.–10.02.2008	PME	03.03.–06.03.2008	WG	03.04.–06.04.2008	TC	01.05.–04.05.2008	PME
Do. bis So.	NW	Mo. bis Do.	NW	Do. bis So.	NW	Mo. bis Do.	NW	Mo. bis Do.	NW
17.01.–20.01.2008	PME	11.02.–14.02.2008	AT	06.03.–09.03.2008	TC	07.04.–10.04.2008	AT	05.05.–08.05.2008	PME
Mo. bis Do.	NW	Do. bis So.	NW	Do. bis So.	NW	Do. bis So.	NW	Do. bis So.	NW
21.01.–24.01.2008	AT	14.02.–17.02.2008	TC	13.03.–16.03.2008	PME	10.04.–13.04.2008	PME	12.05.–15.05.2008	PME
Do. bis So.	PME	Mo. bis Do.	NW	Mo. bis Do.	NW	Mo. bis Do.	NW	Mo. bis Do.	NW
24.01.–27.01.2008	RS	18.02.–21.02.2008	PME	17.03.–20.03.2008	AT	14.04.–17.04.2008	PME	15.05.–18.05.2008	TC
Mo. bis Do.	NW	Do. bis So.	NW	Do. bis So.	PME				
28.01.–31.01.2008	TC	21.02.–24.02.2008	PME	20.03.–23.03.2008	RS				

AT=Autogenes Training - AQJ=Aquajogging - PME=Progr. Muskelentspannung - RS=Rückenschule - NW= Nordic Walking - WG=Wirbelsäulengymnastik - TC=Tai-Chi - YOGA=Yoga

Angebote und Erfinder vorbehalten.

Termine		Best Western Residenz Hotel Harzhöhe in Hahnenklee bei Goslar							
So. bis Mi.	PME	So. bis Mi.	NW	Do. bis So.	NW	So. bis Mi.	NW	So. bis Mi.	PME
06.01.–09.01.2008	WG	09.03.–12.03.2008	AT	12.06.–15.06.2008	PME	10.08.–13.08.2008	PME	19.10.–22.10.2008	RS
Do. bis So.	PME	Do. bis So.	PME	So. bis Mi.	AT	Do. bis So.	PME	Do. bis So.	AT
10.01.–13.01.2008	WG	13.03.–16.03.2008	RS	15.06.–18.06.2008	WG	14.08.–17.08.2008	WG	23.10.–26.10.2008	RS
So. bis Mi.	PME	So. bis Mi.	AT	Do. bis So.	NW A	So. bis Mi.	AT	So. bis Mi.	PME
13.01.–16.01.2008	RS	16.03.–19.03.2008	RS	19.06.–22.06.2008	AT	17.08.–20.08.2008	WG	26.10.–29.10.2008	WG
Do. bis So.	PME	Do. bis So.	NW	So. bis Mi.	NW	Do. bis So.	NW	Do. bis So.	AT
17.01.–20.01.2008	RS	27.03.–30.03.2008	PME	22.06.–25.06.2008	PME	21.08.–24.08.2008	AT	30.10.–02.11.2008	WG
So. bis Mi.	NW	So. bis Mi.	NW	Do. bis So.	AT	So. bis Mi.	NW	So. bis Mi.	NW
20.01.–23.01.2008	PME	30.03.–02.04.2008	PME	26.06.–29.06.2008	RS	24.08.–27.08.2008	AT	02.11.–05.11.2008	PME
Do. bis So.	PME	Do. bis So.	PME	So. bis Mi.	NW	Do. bis So.	NW	Do. bis So.	PME
24.01.–27.01.2008	WG	03.04.–06.04.2008	RS	29.06.–02.07.2008	PME	28.08.–31.08.2008	PME	06.11.–09.11.2008	RS
So. bis Mi.	AT	So. bis Mi.	NW	Do. bis So.	NW	So. bis Mi.	NW	So. bis Mi.	PME
27.01.–30.01.2008	RS	06.04.–09.04.2008	AT	03.07.–06.07.2008	PME	31.08.–03.09.2008	PME	09.11.–12.11.2008	RS
Do. bis So.	AT	Do. bis So.	PME	So. bis Mi.	NW	Do. bis So.	PME	Do. bis So.	NW
31.01.–03.02.2008	WG	10.04.–13.04.2008	WG	06.07.–09.07.2008	PME	04.09.–07.09.2008	RS	13.11.–16.11.2008	PME
So. bis Mi.	PME	So. bis Mi.	PME	Do. bis So.	NW	So. bis Mi.	NW	So. bis Mi.	PME
03.02.–06.02.2008	RS	13.04.–16.04.2008	RS	10.07.–13.07.2008	PME	07.09.–10.09.2008	AT	16.11.–19.11.2008	WG
Do. bis So.	NW	Do. bis So.	NW	So. bis Mi.	PME	Do. bis So.	PME	Do. bis So.	AT
07.02.–10.02.2008	PME	24.04.–27.04.2008	AT	13.07.–16.07.2008	WG	11.09.–14.09.2008	RS	20.11.–23.11.2008	WG
So. bis Mi.	NW	So. bis Mi.	NW	Do. bis So.	NW	So. bis Mi.	NW	Do. bis So.	PME
10.02.–13.02.2008	PME	04.05.–07.05.2008	PME	17.07.–20.07.2008	PME	14.09.–17.09.2008	PME	27.11.–30.11.2008	WG
Do. bis So.	AT	Do. bis So.	NW A	So. bis Mi.	NW	Do. bis So.	NW	So. bis Mi.	AT
14.02.–17.02.2008	WG	15.05.–18.05.2008	AT	20.07.–23.07.2008	TC	18.09.–21.09.2008	TC	30.11.–03.12.2008	RS
So. bis Mi.	NW	So. bis Mi.	PME	Do. bis So.	AT	So. bis Mi.	NW	Do. bis So.	AT
17.02.–20.02.2008	PME	18.05.–21.05.2008	WG	24.07.–27.07.2008	RS	21.09.–24.09.2008	PME	04.12.–07.12.2008	RS
Do. bis So.	NW	So. bis Mi.	NW	So. bis Mi.	NW	Do. bis So.	PME	So. bis Mi.	PME
21.02.–24.02.2008	PME	25.05.–28.05.2008	TC	27.07.–30.07.2008	AT	25.09.–28.09.2008	WG	07.12.–10.12.2008	WG
So. bis Mi.	PME	Do. bis So.	NW	Do. bis So.	NW	So. bis Mi.	NW	Do. bis So.	PME
24.02.–27.02.2008	RS	29.05.–01.06.2008	TC	31.07.–03.08.2008	PME	28.09.–01.10.2008	PME	11.12.–14.12.2008	WG
Do. bis So.	AT	So. bis Mi.	NW	So. bis Mi.	NW	So. bis Mi.	NW	So. bis Mi.	AT
28.02.–02.03.2008	WG	01.06.–04.06.2008	PME	03.08.–06.08.2008	PME	05.10.–08.10.2008	PME	14.12.–17.12.2008	RS
So. bis Mi.	NW	Do. bis So.	AT	Do. bis So.	NW	So. bis Mi.	NW	Do. bis So.	PME
02.03.–05.03.2008	PME	05.06.–08.06.2008	RS	07.08.–10.08.2008	PME	12.10.–15.10.2008	AT	18.12.–21.12.2008	WG
Do. bis So.	NW	So. bis Mi.	NW						
06.03.–09.03.2008	PME	08.06.–11.06.2008	AT						

Termine		Haus Große Kettler in Bad Laer							
Do. bis So.	NW	Mo. bis Do.	NW	Do. bis So.	AQF	Mo. bis Do.	PME	Do. bis So.	NW
03.01.–06.01.2008	PME	28.01.–31.01.2008	PME	14.02.–17.02.2008	PME	03.03.–06.03.2008	RS	27.03.–30.03.2008	PME
Mo. bis Do.	PME	Do. bis So.	PME	Mo. bis Do.	NW	Do. bis So.	AQF	Mo. bis Do.	PME
07.01.–10.01.2008	RS	31.01.–03.02.2008	RS	18.02.–21.02.2008	PME	06.03.–09.03.2008	PME	31.03.–03.04.2008	RS
Mo. bis Do.	AQF	Mo. bis Do.	AQF	Do. bis So.	PME	Mo. bis Do.	NW	Do. bis So.	AQF
14.01.–17.01.2008	PME	04.02.–07.02.2008	PME	21.02.–24.02.2008	RS	10.03.–13.03.2008	PME	03.04.–06.04.2008	PME
Do. bis So.	NW	Do. bis So.	NW	Mo. bis Do.	AQF	Do. bis So.	PME	Mo. bis So.	NW
17.01.–20.01.2008	PME	07.02.–10.02.2008	PME	25.02.–28.02.2008	PME	13.03.–16.03.2008	RS	07.04.–10.04.2008	PME
Mo. bis Do.	PME	Mo. bis Do.	PME	Do. bis So.	NW	Mo. bis Do.	AQF	Mo. bis Do.	PME
21.01.–24.01.2008	RS	11.02.–14.02.2008	RS	28.02.–02.03.2008	PME	17.03.–20.03.2008	PME	21.04.–24.04.2008	RS
Do. bis So.	AQF								
24.01.–27.01.2008	PME								

Termine		Hotelpark „Der Westerwald Treff“ in Oberlahr							
Do. bis So.	NW	Mo. bis Do.	NW	Mo. bis Do.	NW	Mo. bis Do.	NW	Mo. bis Do.	NW
03.01.–06.01.2008	PME	25.02.–28.02.2008	PME	19.05.–22.05.2008	PME	28.07.–31.07.2008	AT	13.10.–16.10.2008	PME
Mo. bis Do.	NW	Do. bis So.	NW	Mo. bis Do.	PME	Do. bis So.	NW	Mo. bis Do.	NW
07.01.–10.01.2008	AT	28.02.–02.03.2008	AT	26.05.–29.05.2008	WG	31.07.–03.08.2008	PME	20.10.–23.10.2008	AT
Do. bis So.	NW	Mo. bis Do.	AT	Mo. bis Do.	NW	Mo. bis Do.	NW	Mo. bis Do.	NW
10.01.–13.01.2008	PME	03.03.–06.03.2008	WG	02.06.–05.06.2008	AT	04.08.–07.08.2008	PME	27.10.–30.10.2008	AT
Mo. bis Do.	NW	Mo. bis Do.	NW	Mo. bis Do.	NW	Do. bis So.	AT	Mo. bis Do.	PME
14.01.–17.01.2008	PME	10.03.–13.03.2008	AT	09.06.–12.06.2008	PME	07.08.–10.08.2008	WG	03.11.–06.11.2008	WG
Do. bis So.	NW	Do. bis So.	NW	Mo. bis Do.	NW	Mo. bis Do.	NW	Mo. bis Do.	NW
17.01.–20.01.2008	AT	13.03.–16.03.2008	PME	16.06.–19.06.2008	PME	11.08.–14.08.2008	PME	10.11.–13.11.2008	AT
Mo. bis Do.	PME	Mo. bis Do.	NW	Mo. bis Do.	NW	Do. bis So.	NW	Mo. bis Do.	NW
21.01.–24.01.2008	WG	17.03.–20.03.2008	AT	23.06.–26.06.2008	AT	14.08.–17.08.2008	AT	17.11.–20.11.2008	AT
Do. bis So.	NW	Di. bis Fr.	NW	Mo. bis Do.	PME	Mo. bis Do.	NW	Mo. bis Do.	NW
24.01.–27.01.2008	PME	25.03.–28.03.2008	PME	30.06.–03.07.2008	WG	18.08.–21.08.2008	PME	24.11.–27.11.2008	PME
Mo. bis Do.	NW	Mo. bis Do.	NW	Do. bis So.	NW	Mo. bis Do.	NW	Do. bis So.	NW
28.01.–31.01.2008	AT	31.03.–03.04.2008	PME	03.07.–06.07.2008	AT	25.08.–28.08.2008	PME	27.11.–30.11.2008	PME
Fr. bis Mo.	NW	Mo. bis Do.	NW	Mo. bis Do.	NW	Mo. bis Do.	NW	Mo. bis Do.	NW
01.02.–04.02.2008	PME	07.04.–10.04.2008	AT	07.07.–10.07.2008	PME	01.09.–04.09.2008	AT	01.12.–04.12.2008	PME
Mo. bis Do.	NW	Mo. bis Do.	AT	Do. bis So.	PME	Mo. bis Do.	NW	Do. bis So.	NW
04.02.–07.02.2008	PME	14.04.–17.04.2008	RS	10.07.–13.07.2008	RS	08.09.–11.09.2008	AT	04.12.–07.12.2008	AT
Do. bis So.	NW	Do. bis So.	NW	Mo. bis Do.	NW	Mo. bis Do.	NW	Mo. bis Do.	NW
07.02.–10.02.2008	AT	21.04.–24.04.2008	AT	14.07.–17.07.2008	PME	15.09.–18.09.2008	PME	08.12.–11.12.2008	PME
Mo. bis Do.	NW	Mo. bis Do.	NW	Do. bis So.	NW	Mo. bis Do.	AT	Do. bis So.	NW
11.02.–14.02.2008	AT	28.04.–01.05.2008	PME	17.07.–20.07.2008	PME	22.09.–25.09.2008	RS	11.12.–14.12.2008	AT
Do. bis So.	PME	Mo. bis Do.	NW	Mo. bis Do.	NW	Mo. bis Do.	NW	Mo. bis Do.	NW
14.02.–17.02.2008	RS	05.05.–08.05.2008	AT	21.07.–24.07.2008	AT	29.09.–02.10.2008	PME	15.12.–18.12.2008	PME
Mo. bis Do.	NW	Di. bis Fr.	NW	Do. bis So.	NW	Mo. bis Do.	NW	Do. bis So.	NW
18.02.–21.02.2008	PME	13.05.–16.05.2008	PME	24.07.–27.07.2008	PME	06.10.–09.10.2008	PME	18.12.–21.12.2008	PME
Do. bis So.	NW								
21.02.–24.02.2008	PME								

AQF=Aqua-Fitness - AT=Autogenes Training - PME=Progr. Muskelentspannung - RS=Rückenschule - NW= Nordic Walking - NW A= Nordic Walking Aufbaukurs - WG=Wirbelsäulengymnastik - TC= Tai-Chi

Termine		Senator Kur- und Pflegehotel in Bad Pyrmont							
Do. bis So.	PME	Mo. bis Do.	PME	Do. bis So.	NW	Do. bis So.	AT	Mo. bis Do.	PME
03.01.–06.01.2008	WG	03.03.–06.03.2008	RS	05.06.–08.06.2008	PME	31.07.–03.08.2008	RS	27.10.–30.10.2008	AQJ
Mo. bis Do.	PME	Do. bis So.	AT	Mo. bis Do.	NW	Mo. bis Do.	PME	Do. bis So.	AT
07.01.–10.01.2008	RS	06.03.–09.03.2008	RS	09.06.–12.06.2008	PME	04.08.–07.08.2008	WG	30.10.–02.11.2008	WG
Do. bis So.	AT	Mo. bis Do.	AT	Do. bis So.	PME	Do. bis So.	NW	Mo. bis Do.	PME
10.01.–13.01.2008	WG	10.03.–13.03.2008	WG	12.06.–15.06.2008	WG	07.08.–10.08.2008	PME	03.11.–06.11.2008	WGP
Mo. bis Do.	PME	Do. bis So.	PME	Mo. bis Do.	NW	Mo. bis Do.	AT	Mo. bis Do.	ME
14.01.–17.01.2008	AQJ	13.03.–16.03.2008	AQJ	16.06.–19.06.2008	AT	11.08.–14.08.2008	WG	06.11.–09.11.2008	AQJ
Do. bis So.	PME	Mo. bis Do.	PME	Do. bis So.	NW	Do. bis So.	NW	Mo. bis Do.	AT
17.01.–20.01.2008	WG	17.03.–20.03.2008	RS	19.06.–22.06.2008	PME	14.08.–17.08.2008	AT	10.11.–13.11.2008	RS
Mo. bis Do.	AT	Do. bis So.	PME	Mo. bis Do.	PME	Mo. bis Do.	PME	Do. bis So.	PME
21.01.–24.01.2008	RS	27.03.–30.03.2008	RS	23.06.–26.06.2008	AQJ	18.08.–21.08.2008	RS	13.11.–16.11.2008	WG
Do. bis So.	PME	Mo. bis Do.	AT	Do. bis So.	AT	Do. bis So.	PME	Mo. bis Do.	AT
24.01.–27.01.2008	AQJ	31.03.–03.04.2008	WG	26.06.–29.06.2008	WG	21.08.–24.08.2008	WG	17.11.–20.11.2008	RS
Mo. bis Do.	AT	Do. bis So.	NW	Mo. bis Do.	NW	Mo. bis Do.	NW	Do. bis So.	PME
28.01.–31.01.2008	WG	03.04.–06.04.2008	PME	30.06.–03.07.2008	PME	25.08.–28.08.2008	PMEA	20.11.–23.11.2008	WG
Do. bis So.	PME	Mo. bis Do.	PME	Do. bis So.	NW	Do. bis So.	T	Mo. bis Do.	AT
31.01.–03.02.2008	WG	07.04.–10.04.2008	WG	03.07.–06.07.2008	AT	28.08.–31.08.2008	RS	24.11.–27.11.2008	WG
Do. bis So.	AT	Do. bis So.	AT	Mo. bis Do.	PME	Mo. bis Do.	AT	Do. bis So.	PME
07.02.–10.02.2008	AQJ	10.04.–13.04.2008	RS	07.07.–10.07.2008	WG	29.09.–02.10.2008	AQJ	27.11.–30.11.2008	RS
Mo. bis Do.	PME	Mo. bis Do.	PME	Do. bis So.	NW	Mo. bis Do.	PME	Mo. bis Do.	PME
11.02.–14.02.2008	WG	14.04.–17.04.2008	AQJ	10.07.–13.07.2008	PME	06.10.–09.10.2008	WG	01.12.–04.12.2008	AQJ
Do. bis So.	AT	Do. bis So.	NW	Mo. bis Do.	AT	Do. bis So.	NW	Do. bis So.	AT
14.02.–17.02.2008	RS	17.04.–20.04.2008	PME	14.07.–17.07.2008	AQJ	09.10.–12.10.2008	PME	04.12.–07.12.2008	AQJ
Mo. bis Do.	PME	Mo. bis Do.	PME	Do. bis So.	NW	Mo. bis Do.	PME	Mo. bis Do.	PME
18.02.–21.02.2008	RS	21.04.–24.04.2008	WG	17.07.–20.07.2008	PME	13.10.–16.10.2008	RS	08.12.–11.12.2008	WG
Do. bis So.	PME	Do. bis So.	NW	Mo. bis Do.	AT	Do. bis So.	NW	Do. bis So.	PME
21.02.–24.02.2008	AQJ	24.04.–27.04.2008	AT	21.07.–24.07.2008	WG	16.10.–19.10.2008	AT	11.12.–14.12.2008	RS
Mo. bis Do.	AT	Do. bis So.	PME	Do. bis So.	NW	Mo. bis Do.	NW	Mo. bis Do.	PME
25.02.–28.02.2008	WG	29.05.–01.06.2008	WG	24.07.–27.07.2008	AT	20.10.–23.10.2008	PME	15.12.–18.12.2008	RS
Do. bis So.	PME	Mo. bis Do.	PME	Mo. bis Do.	PME	Do. bis So.	AT	Do. bis So.	AT
28.02.–02.03.2008	WG	02.06.–05.06.2008	RS	28.07.–31.07.2008	RS	23.10.–26.10.2008	RS	18.12.–21.12.2008	WG

Termine		IFA Rügen Hotel & Ferienpark in Binz auf Rügen							
Do. bis So.	NW	Do. bis So.	NW	Mo. bis Do.	NW	Mo. bis Do.	NW	Mo. bis Do.	NW
03.01.–06.01.2008	PME	17.01.–20.01.2008	PME	18.02.–21.02.2008	PME	03.03.–06.03.2008	PME	17.03.–20.03.2008	PME
Mo. bis Do.	NW	Mo. bis Do.	NW	Do. bis So.	NW	Do. bis So.	NW	Mo. bis Do.	NW
07.01.–10.01.2008	PME	21.01.–24.01.2008	PME	21.02.–24.02.2008	PME	06.03.–09.03.2008	PME	24.03.–27.03.2008	PME
Do. bis So.	NW	Do. bis So.	NW	Mo. bis Do.	NW	Mo. bis Do.	NW	Do. bis So.	NW
10.01.–13.01.2008	PME	24.01.–27.01.2008	PME	25.02.–28.02.2008	PME	10.03.–13.03.2008	PME	27.03.–30.03.2008	PME
Mo. bis Do.	NW	Mo. bis Do.	NW	Do. bis So.	NW	Do. bis So.	NW	Mo. bis Do.	NW
14.01.–17.01.2008	PME	28.01.–31.01.2008	PME	28.02.–02.03.2008	PME	13.03.–16.03.2008	PME	31.03.–03.04.2008	PME

Termine		Familotel Frieslandstern in Wangerland-Horum							
Mo. bis Do.	WG	Mo. bis Do.	RS	Mo. bis Do.	NW	Mo. bis Do.	NW A	Do. bis So.	NW
07.01.–10.01.2008	PME	28.01.–31.01.2008	PME	18.02.–21.02.2008	AT	10.03.–13.03.2008	PME	17.04.–20.04.2008	AT
Do. bis So.	RS	Do. bis So.	RS	Do. bis So.	NW	Mo. bis Do.	NW	Mo. bis Do.	NW
10.01.–13.01.2008	AT	31.01.–03.02.2008	AT	21.02.–24.02.2008	PME	31.03.–03.04.2008	AT	21.04.–24.04.2008	PME
Mo. bis Do.	NW	Mo. bis Do.	NW	Mo. bis Do.	NW A	Do. bis So.	NW	Do. bis So.	NW
14.01.–17.01.2008	PME	04.02.–07.02.2008	PME	25.02.–28.02.2008	PME	03.04.–06.04.2008	PME	24.04.–27.04.2008	PME
Do. bis So.	NW	Do. bis So.	NW	Do. bis So.	NW	Mo. bis Do.	WG	Mo. bis Do.	RS
17.01.–20.01.2008	PME	07.02.–10.02.2008	PME	28.02.–02.03.2008	PME	07.04.–10.04.2008	PME	28.04.–01.05.2008	PME
Mo. bis Do.	WG	Mo. bis Do.	NW	Mo. bis Do.	NW	Do. bis So.	NW	Do. bis So.	NW
21.01.–24.01.2008	PME	11.02.–14.02.2008	AT	03.03.–06.03.2008	AT	10.04.–13.04.2008	PME	01.05.–04.05.2008	AT
Do. bis So.	WG	Do. bis So.	WG	Do. bis So.	NW	Mo. bis Do.	NW A	Mo. bis Do.	NW
24.01.–27.01.2008	AT	14.02.–17.02.2008	PME	06.03.–09.03.2008	PME	14.04.–17.04.2008	AT	05.05.–08.05.2008	PME

Termine		Familien- & Sporthotel Reutmühle in Waldkirchen							
So. bis Mi.	NW	Do. bis So.	NW	So. bis Mi.	PME	Do. bis So.	NW	So. bis Mi.	NW
06.01.–09.01.2008	PME	14.02.–17.02.2008	PME	23.03.–26.03.2008	RS	01.05.–04.05.2008	PME	08.06.–11.06.2008	PME
Do. bis So.	NW	So. bis Mi.	NW	Do. bis So.	NW	So. bis Mi.	NW	Do. bis So.	NW
10.01.–13.01.2008	PME	17.02.–20.02.2008	PME	27.03.–30.03.2008	PME	04.05.–07.05.2008	PME	12.06.–15.06.2008	PME
So. bis Mi.	NW	Do. bis So.	NW	So. bis Mi.	PME	Do. bis So.	NW	So. bis Mi.	PME
13.01.–16.01.2008	PME	21.02.–24.02.2008	PME	30.03.–02.04.2008	RS	08.05.–11.05.2008	PME	15.06.–18.06.2008	RS
Do. bis So.	NW	So. bis Mi.	PME	Do. bis So.	NW	So. bis Mi.	NW	Do. bis So.	NW
17.01.–20.01.2008	PME	24.02.–27.02.2008	RS	03.04.–06.04.2008	PME	11.05.–14.05.2008	PME	19.06.–22.06.2008	PME
So. bis Mi.	PME	Do. bis So.	NW	So. bis Mi.	NW	Do. bis So.	PME	So. bis Mi.	NW
20.01.–23.01.2008	RS	28.02.–02.03.2008	PME	06.04.–09.04.2008	PME	15.05.–18.05.2008	RS	22.06.–25.06.2008	PME
Do. bis So.	NW	So. bis Mi.	NW	Do. bis So.	NW	So. bis Mi.	NW	Do. bis So.	NW
24.01.–27.01.2008	PME	02.03.–05.03.2008	PME	10.04.–13.04.2008	PME	18.05.–21.05.2008	PME	26.06.–29.06.2008	PME
So. bis Mi.	NW	Do. bis So.	NW	So. bis Mi.	NW	Do. bis So.	NW	So. bis Mi.	NW
27.01.–30.01.2008	PME	06.03.–09.03.2008	PME	13.04.–16.04.2008	PME	22.05.–25.05.2008	PME	29.06.–02.07.2008	PME
Do. bis So.	NW	So. bis Mi.	PME	Do. bis So.	NW	So. bis Mi.	PME	Do. bis So.	NW
31.01.–03.02.2008	PME	09.03.–12.03.2008	RS	17.04.–20.04.2008	PME	25.05.–28.05.2008	RS	03.07.–06.07.2008	PME
So. bis Mi.	PME	Do. bis So.	NW	So. bis Mi.	PME	Do. bis So.	NW	So. bis Mi.	PME
03.02.–06.02.2008	RS	13.03.–16.03.2008	PME	20.04.–23.04.2008	RS	29.05.–01.06.2008	PME	06.07.–09.07.2008	RS
Do. bis So.	NW	So. bis Mi.	NW	Do. bis So.	NW	So. bis Mi.	NW	Do. bis So.	NW
07.02.–10.02.2008	PME	16.03.–19.03.2008	PME	24.04.–27.04.2008	PME	01.06.–04.06.2008	PME	10.07.–13.07.2008	PME
So. bis Mi.	NW	Do. bis So.	NW	So. bis Mi.	NW	Do. bis So.	NW	So. bis Mi.	NW
10.02.–13.02.2008	PME	20.03.–23.03.2008	PME	27.04.–30.04.2008	PME	05.06.–08.06.2008	PME	13.07.–17.07.2008	PME

AQJ=Aqua-Jogging - AT=Autogenes Training - E=Ernährung - PME=Progr. Muskelentspannung - RS=Rückenschule - NW= Nordic Walking - NW A= Nordic Walking Aufbaukurs - WG=Wirbelsäulengymnastik

Anzahlungen und Eintritte vorbehalten.

Termine

Alpenhotel Oberjoch in Bad Hindelang

Mo. bis Do. 03.03.-06.03.2008	NW PME	Mo. bis Do. 02.06.-05.06.2008	NW AT	Do. bis So. 17.07.-20.07.2008	NW PME	Do. bis So. 25.09.-28.09.2008	NW A PME	Do. bis So. 06.11.-09.11.2008	AT WG
Mo. bis Do. 10.03.-13.03.2008	NW A PME	Mo. bis Do. 09.06.-12.06.2008	PME WG	Mo. bis Do. 21.07.-24.07.2008	NW PME	Mo. bis Do. 29.09.-02.10.2008	NW PME	Mo. bis Do. 10.11.-13.11.2008	NW PME
Mo. bis Do. 31.03.-03.04.2008	NW PME	Do. bis So. 12.06.-15.06.2008	PME WG	Do. bis So. 24.07.-27.07.2008	NW PME	Do. bis So. 02.10.-05.10.2008	NW PME	Do. bis So. 13.11.-16.11.2008	NW PME
Mo. bis Do. 07.04.-10.04.2008	NW PME	Mo. bis Do. 16.06.-19.06.2008	NW PME	Mo. bis Do. 25.08.-28.08.2008	NW A PME	Mo. bis Do. 06.10.-09.10.2008	NW PME	Mo. bis Do. 17.11.-20.11.2008	NW PME
Mo. bis Do. 14.04.-17.04.2008	NW AT	Do. bis So. 19.06.-21.06.2008	NW AT	Do. bis So. 28.08.-31.08.2008	NW PME	Do. bis So. 09.10.-12.10.2008	NW PME	Do. bis So. 20.11.-23.11.2008	NW A PME
Do. bis So. 17.04.-20.04.2008	PME RS	Do. bis So. 23.06.-26.06.2008	NW A PME	Mo. bis Do. 01.09.-04.09.2008	NW PME	Mo. bis Do. 13.10.-16.10.2008	AT RS	Mo. bis Do. 24.11.-27.11.2008	NW PME
Mo. bis Do. 21.04.-24.04.2008	AT RS	Do. bis So. 26.06.-29.06.2008	NW AT	Do. bis So. 04.09.-07.09.2008	NW PME	Do. bis So. 16.10.-19.10.2008	NW AT	Do. bis So. 27.11.-30.11.2008	PME RS
Mo. bis Do. 28.04.-01.05.2008	NW AT	Mo. bis Do. 30.06.-03.07.2008	PME WG	Mo. bis Do. 08.09.-11.09.2008	AT RS	So. bis Mi. 19.10.-22.10.2008	NW PME	Mo. bis Do. 01.12.-04.12.2008	NW PME
Mo. bis Do. 05.05.-08.05.2008	PME WG	Do. bis So. 03.07.-06.07.2008	AT RS	Do. bis So. 11.09.-14.09.2008	PME RS	Mi. bis Sa. 22.10.-25.10.2008	NW A PME	Do. bis So. 04.12.-07.12.2008	PME RS
Do. bis So. 08.05.-11.05.2008	NW AT	Mo. bis Do. 07.07.-10.07.2008	NW PME	Mo. bis Do. 15.09.-18.09.2008	NW PME	Mo. bis Do. 27.10.-30.10.2008	NW AT	Mo. bis Do. 08.12.-11.12.2008	AT WG
Mo. bis Do. 26.05.-29.05.2008	PME RS	Do. bis So. 10.07.-13.07.2008	NW A PME	Do. bis So. 18.09.-21.09.2008	NW PME	Do. bis So. 30.10.-02.11.2008	NW PME	Do. bis So. 11.12.-14.12.2008	NW A PME
Do. bis So. 29.05.-01.06.2008	NW PME	Mo. bis Do. 14.07.-17.07.2008	NW PME	Mo. bis Do. 22.09.-25.09.2008	NW PME	Mo. bis Do. 03.11.-06.11.2008	NW PME		

Termine

Gesundheits-Zentrum Saarschleife in Orscholz

Mo. bis Do. 07.01.-10.01.2008	NW AT	Do. bis So. 21.02.-24.02.2008	AT RS	Do. bis So. 08.05.-11.05.2008	NW PME	Mo. bis Do. 04.08.-07.08.2008	NW AT	Do. bis So. 30.10.-02.11.2008	AT RS
Mo. bis Do. 07.01.-10.01.2008	PME RS	Do. bis So. 21.02.-24.02.2008	NW PME	Mo. bis Do. 12.05.-15.05.2008	NW AT	Do. bis So. 07.08.-10.08.2008	AT RS	Mo. bis Do. 03.11.-06.11.2008	PME RS
Do. bis So. 10.01.-13.01.2008	AT RS	Mo. bis Do. 25.02.-28.02.2008	PME RS	Do. bis So. 15.05.-18.05.2008	AT RS	Mo. bis Do. 11.08.-14.08.2008	AT PME	Mo. bis Do. 03.11.-06.11.2008	NW AT
Do. bis So. 10.01.-13.01.2008	NW PME	Mo. bis Do. 25.02.-28.02.2008	NW AT	Mo. bis Do. 19.05.-22.05.2008	PME RS	Do. bis So. 14.08.-17.08.2008	NW PME	Do. bis So. 06.11.-09.11.2008	NW PME
Mo. bis Do. 14.01.-17.01.2008	PME RS	Do. bis So. 28.02.-02.03.2008	NW PME	Do. bis So. 22.05.-25.05.2008	AT PME	Mo. bis Do. 18.08.-21.08.2008	NW AT	Do. bis So. 06.11.-09.11.2008	AT RS
Mo. bis Do. 14.01.-17.01.2008	NW AT	Do. bis So. 28.02.-02.03.2008	AT RS	Mo. bis Do. 26.05.-29.05.2008	NW AT	Do. bis So. 21.08.-24.08.2008	AT RS	Mo. bis Do. 10.11.-13.11.2008	NW AT
Do. bis So. 17.01.-20.01.2008	AT NW	Mo. bis Do. 03.03.-06.03.2008	NW AT	Do. bis So. 29.05.-01.06.2008	AT RS	Mo. bis Do. 25.08.-28.08.2008	PME RS	Mo. bis Do. 10.11.-13.11.2008	PME RS
Do. bis So. 17.01.-20.01.2008	RS AT	Do. bis So. 06.03.-09.03.2008	AT RS	Mo. bis Do. 02.06.-05.06.2008	PME RS	Do. bis So. 28.08.-31.08.2008	NW PME	Do. bis So. 13.11.-16.11.2008	NW PME
Mo. bis Do. 21.01.-24.01.2008	NW AT	Mo. bis Do. 10.03.-13.03.2008	NW RS	Do. bis So. 05.06.-08.06.2008	NW PME	Mo. bis Do. 01.09.-04.09.2008	NW AT	Do. bis So. 13.11.-16.11.2008	AT RS
Mo. bis Do. 21.01.-24.01.2008	PME RS	Do. bis So. 14.03.-16.03.2008	AT PME	Mo. bis Do. 09.06.-12.06.2008	NW AT	Do. bis So. 04.09.-07.09.2008	AT RS	Mo. bis Do. 17.11.-20.11.2008	PME RS
Do. bis So. 24.01.-27.01.2008	AT RS	Mo. bis Do. 17.03.-20.03.2008	NW AT	Do. bis So. 12.06.-15.06.2008	AT RS	Mo. bis Do. 08.09.-11.09.2008	AT PME	Mo. bis Do. 17.11.-20.11.2008	NW AT
Do. bis So. 24.01.-27.01.2008	NW PME	Do. bis So. 20.03.-23.03.2008	AT RS	Mo. bis Do. 16.06.-19.06.2008	PME RS	Do. bis So. 11.09.-14.09.2008	NW PME	Do. bis So. 20.11.-23.11.2008	NW PME
Mo. bis Do. 28.01.-31.01.2008	PME RS	Mo. bis Do. 24.03.-27.03.2008	NW PME	Do. bis So. 19.06.-22.06.2008	AT PME	Mo. bis Do. 15.09.-18.09.2008	NW AT	Do. bis So. 20.11.-23.11.2008	AT RS
Mo. bis Do. 28.01.-31.01.2008	NW AT	Do. bis So. 27.03.-30.03.2008	NW PME	Mo. bis Do. 23.06.-26.06.2008	NW AT	Do. bis So. 18.09.-21.09.2008	AT RS	Mo. bis Do. 24.11.-27.11.2008	NW AT
Do. bis So. 31.01.-03.02.2008	NW PME	Mo. bis Do. 31.03.-03.04.2008	NW AT	Do. bis So. 26.06.-29.06.2008	AT RS	Mo. bis Do. 22.09.-25.09.2008	NW RS	Mo. bis Do. 24.11.-27.11.2008	PME RS
Do. bis So. 31.01.-03.02.2008	AT RS	Do. bis So. 03.04.-06.04.2008	AT RS	Mo. bis Do. 30.06.-03.07.2008	PME RS	Do. bis So. 25.09.-28.09.2008	NW PME	Do. bis So. 27.11.-30.11.2008	NW PME
Mo. bis Do. 04.02.-07.02.2008	NW AT	Mo. bis Do. 07.04.-10.04.2008	NW PME	Do. bis So. 03.07.-06.07.2008	NW PME	Mo. bis Do. 29.09.-02.10.2008	NW AT	Do. bis So. 27.11.-30.11.2008	AT RS
Mo. bis Do. 04.02.-07.02.2008	PME RS	Do. bis So. 10.04.-13.04.2008	NW PME	Mo. bis Do. 07.07.-10.07.2008	NW AT	Do. bis So. 02.10.-05.10.2008	NW RS	Mo. bis Do. 01.12.-04.12.2008	PME RS
Do. bis So. 07.02.-10.02.2008	AT RS	Mo. bis Do. 14.04.-17.04.2008	NW AT	Do. bis So. 10.07.-13.07.2008	AT RS	Mo. bis Do. 06.10.-09.10.2008	AT PME	Mo. bis Do. 01.12.-04.12.2008	NW AT
Do. bis So. 07.02.-10.02.2008	NW PME	Do. bis So. 17.04.-20.04.2008	AT RS	Mo. bis Do. 14.07.-17.07.2008	PME RS	Do. bis So. 09.10.-12.10.2008	NW PME	Do. bis So. 04.12.-07.12.2008	NW PME
Mo. bis Do. 11.02.-14.02.2008	PME RS	Mo. bis Do. 21.04.-24.04.2008	NW PME	Do. bis So. 17.07.-20.07.2008	AT PME	Mo. bis Do. 13.10.-16.10.2008	NW AT	Do. bis So. 04.12.-07.12.2008	AT RS
Mo. bis Do. 11.02.-14.02.2008	NW AT	Do. bis So. 24.04.-27.04.2008	NW PME	Mo. bis Do. 21.07.-24.07.2008	NW AT	Do. bis So. 16.10.-19.10.2008	NW RS	Mo. bis Do. 08.12.-11.12.2008	NW AT
Do. bis So. 14.02.-17.02.2008	NW PME	Mo. bis Do. 28.04.-01.05.2008	NW AT	Do. bis So. 24.07.-27.07.2008	AT RS	Mo. bis Do. 20.10.-23.10.2008	AT PME	Mo. bis Do. 08.12.-11.12.2008	NW AT
Do. bis So. 14.02.-17.02.2008	AT RS	Do. bis So. 01.05.-04.05.2008	AT RS	Mo. bis Do. 28.07.-31.07.2008	PME RS	Do. bis So. 23.10.-26.10.2008	NW PME	Do. bis So. 11.12.-14.12.2008	AT RS
Mo. bis Do. 18.02.-21.02.2008	NW AT	Mo. bis Do. 05.05.-08.05.2008	NW PME	Do. bis So. 31.07.-03.08.2008	AT PME	Mo. bis Do. 27.10.-30.10.2008	NW AT	Do. bis So. 11.12.-14.12.2008	AT RS
Mo. bis Do. 18.02.-21.02.2008	PME RS								

AT=Autogenes Training · PME=Progr. Muskelentspannung · RS=Rückenschule · NW= Nordic Walking · NW A= Nordic Walking Aufbaukurs · WG=Wirbelsäulengymnastik

Termine

Hotel Strangut Resort in St. Peter-Ording

Mo. bis Do. 07.01.–10.01.2008	NW PME	Do. bis So. 17.01.–20.01.2008	NW PME	Do. bis So. 31.01.–03.02.2008	NW PME	Mo. bis Do. 18.02.–21.02.2008	NW PME	Mo. bis Do. 03.03.–07.03.2008	NW PME
Do. bis So. 10.01.–13.01.2008	NW PME	Mo. bis Do. 21.01.–24.01.2008	NW PME	Mo. bis Do. 04.02.–07.02.2008	NW PME	Mo. bis Do. 25.02.–28.02.2008	NW PME	Mo. bis Do. 10.03.–13.03.2008	NW PME
Mo. bis Do. 14.01.–17.01.2008	NW PME	Mo. bis Do. 28.01.–31.01.2008	NW PME	Mo. bis Do. 11.02.–14.02.2008	NW PME				

Termine

Ostseehotel Dierhagen in Dierhagen

Mo. bis Do. 07.01.–10.01.2008	NW PME	Mo. bis Do. 11.02.–14.02.2008	PME RS	Do. bis So. 27.03.–30.03.2008	NW PME	Mo. bis Do. 06.10.–09.10.2008	NW PME	Mo. bis Do. 10.11.–13.11.2008	PME RS
Do. bis So. 10.01.–13.01.2008	NW PME	Mo. bis Do. 18.02.–21.02.2008	NW PME	Mo. bis Do. 31.03.–03.04.2008	PME RS	Do. bis So. 09.10.–12.10.2008	NW PME	Mo. bis Do. 17.11.–20.11.2008	NW PME
Mo. bis Do. 14.01.–17.01.2008	PME RS	Do. bis So. 21.02.–24.02.2008	NW PME	Mo. bis Do. 07.04.–10.04.2008	NW PME	Mo. bis Do. 13.10.–16.10.2008	PME RS	Do. bis So. 20.11.–23.11.2008	NW PME
Mo. bis Do. 21.01.–24.01.2008	NW PME	Mo. bis Do. 25.02.–28.02.2008	PME RS	Do. bis So. 10.04.–13.04.2008	NW PME	Mo. bis Do. 20.10.–23.10.2008	NW PME	Mo. bis Do. 24.11.–27.11.2008	PME RS
Do. bis So. 24.01.–27.01.2008	NW PME	Mo. bis Do. 03.03.–06.03.2008	NW PME	Mo. bis Do. 14.04.–17.04.2008	PME RS	Do. bis So. 23.10.–26.10.2008	NW PME	Mo. bis Do. 01.12.–04.12.2008	NW PME
Mo. bis Do. 28.01.–31.01.2008	PME RS	Do. bis So. 06.03.–09.03.2008	NW PME	Mo. bis Do. 21.04.–24.04.2008	NW PME	Mo. bis Do. 27.10.–30.10.2008	PME RS	Do. bis So. 04.12.–07.12.2008	NW PME
Mo. bis Do. 04.02.–07.02.2008	NW PME	Mo. bis Do. 10.03.–13.03.2008	PME RS	Do. bis So. 24.04.–27.04.2008	NW PME	Mo. bis Do. 03.11.–06.11.2008	NW PME	Mo. bis Do. 08.12.–11.12.2008	PME RS
Do. bis So. 07.02.–10.02.2008	NW PME	Mo. bis Do. 17.03.–20.03.2008	NW PME	Mo. bis Do. 28.04.–01.05.2008	PME RS	Do. bis So. 06.11.–09.11.2008	NW PME	Mo. bis Do. 15.12.–18.12.2008	NW PME

Termine

Flair Hotel Sonnenhof in Baiersbronn-Schönmünzach

Do. bis So. 03.01.–06.01.2008	NW PME	Do. bis So. 28.02.–02.03.2008	NW PME	Do. bis So. 24.04.–27.04.2008	PME WG	So. bis Mi. 29.06.–02.07.2008	NW AT	So. bis Mi. 26.10.–29.10.2008	NW PME
So. bis Mi. 06.01.–09.01.2008	NW PME	So. bis Mi. 02.03.–05.03.2008	NW AT	So. bis Mi. 27.04.–30.04.2008	NW AT	Do. bis So. 03.07.–06.07.2008	NW PME	So. bis Mi. 02.11.–05.11.2008	NW PME
Do. bis So. 10.01.–13.01.2008	NW AT	Do. bis So. 06.03.–09.03.2008	PME WG	So. bis Mi. 04.05.–07.05.2008	NW PME	So. bis Mi. 06.07.–09.07.2008	NW PME	Do. bis So. 06.11.–09.11.2008	NW PME
So. bis Mi. 13.01.–16.01.2008	NW PME	So. bis Mi. 09.03.–12.03.2008	NW PME	So. bis Mi. 12.05.–15.05.2008	NW PME	Do. bis So. 10.07.–13.07.2008	NW AT	So. bis Mi. 09.11.–12.11.2008	NW AT
Do. bis So. 17.01.–20.01.2008	AT WG	Do. bis So. 13.03.–16.03.2008	NW AT	Do. bis So. 15.05.–18.05.2008	NW AT	So. bis Mi. 13.07.–16.07.2008	NW PME	Do. bis So. 13.11.–16.11.2008	NW AT
So. bis Mi. 20.01.–23.01.2008	NW PME	So. bis Mi. 16.03.–19.03.2008	NW AT	So. bis Mi. 18.05.–21.05.2008	NW PME	Do. bis So. 17.07.–20.07.2008	NW AT	So. bis Mi. 16.11.–19.11.2008	NW PME
Do. bis So. 24.01.–27.01.2008	NW PME	Mo. bis Do. 24.03.–27.03.2008	NW PME	So. bis Mi. 25.05.–28.05.2008	NW PME	So. bis Mi. 20.07.–23.07.2008	NW PME	Do. bis So. 20.11.–23.11.2008	NW PME
So. bis Mi. 27.01.–30.01.2008	NW AT	Do. bis So. 27.03.–30.03.2008	NW PME	So. bis Mi. 01.06.–04.06.2008	NW AT	Do. bis So. 24.07.–27.07.2008	NW PME	So. bis Mi. 23.11.–26.11.2008	NW PME
Mo. bis Do. 04.02.–07.02.2008	NW PME	So. bis Mi. 30.03.–02.04.2008	NW PME	Do. bis So. 05.06.–08.06.2008	NW PME	So. bis Mi. 27.07.–30.07.2008	NW PME	Do. bis So. 27.11.–30.11.2008	PME WG
Do. bis So. 07.02.–10.02.2008	AT RS	Do. bis So. 03.04.–06.04.2008	NW PME	So. bis Mi. 08.06.–11.06.2008	NW PME	So. bis Mi. 24.08.–27.08.2008	NW PME	So. bis Mi. 30.11.–02.12.2008	NW AT
So. bis Mi. 10.02.–13.02.2008	NW AT	So. bis Mi. 06.04.–09.04.2008	NW RS	Do. bis So. 12.06.–15.06.2008	NW PME	Do. bis So. 28.08.–31.08.2008	NW AT	Do. bis So. 04.12.–07.12.2008	NW PME
Do. bis So. 14.02.–17.02.2008	NW PME	Do. bis So. 10.04.–13.04.2008	NW PME	So. bis Mi. 15.06.–18.06.2008	NW PME	So. bis Mi. 31.08.–03.09.2008	NW PME	So. bis Mi. 07.12.–10.12.2008	NW AT
So. bis Mi. 17.02.–20.02.2008	NW AT	So. bis Mi. 13.04.–16.04.2008	NW PME	Do. bis So. 19.06.–22.06.2008	NW PME	Do. bis So. 04.09.–07.09.2008	NW AT	Do. bis So. 11.12.–14.12.2008	NW PME
Do. bis So. 21.02.–24.02.2008	NW PME	Do. bis So. 17.04.–20.04.2008	NW AT	So. bis Mi. 22.06.–25.06.2008	NW AT	So. bis Mi. 19.10.–22.10.2008	NW PME	So. bis Mi. 14.12.–17.12.2008	NW RS
So. bis Mi. 24.02.–27.02.2008	NW PME	So. bis Mi. 20.04.–23.04.2008	NW PME	Do. bis So. 26.06.–29.06.2008	NW PME	Do. bis So. 23.10.–26.10.2008	NW RS	Do. bis So. 18.12.–21.12.2008	NW PME

Termine

Best Western Premier Marina Wolfsbruch in Rheinsberg-Kleinzerlang

Do. bis So. 03.01.–06.01.2008	PME WG	Do. bis So. 07.02.–10.02.2008	PME WG	So. bis Mi. 09.03.–12.03.2008	NW AT	Do. bis So. 17.04.–20.04.2008	AT WG	Do. bis So. 20.11.–23.11.2008	AT WG
So. bis Mi. 06.01.–09.01.2008	PME WG	So. bis Mi. 10.02.–13.02.2008	PME RS	Do. bis So. 13.03.–16.03.2008	NW A PME	So. bis Mi. 20.04.–23.04.2008	NW PME	So. bis Mi. 23.11.–26.11.2008	PME WG
Do. bis So. 10.01.–13.01.2008	PME RS	Do. bis So. 14.02.–17.02.2008	NW PME	So. bis Mi. 16.03.–19.03.2008	PME WG	Do. bis So. 24.04.–27.04.2008	NW A AT	Do. bis So. 27.11.–30.11.2008	NW PME
So. bis Mi. 13.01.–16.01.2008	PME RS	So. bis Mi. 17.02.–20.02.2008	NW A PME	Do. bis So. 27.03.–30.03.2008	NW AT	So. bis Mi. 27.04.–30.04.2008	PME RS	So. bis Mi. 30.11.–03.12.2008	AT RS
Do. bis So. 17.01.–20.01.2008	AT WG	Do. bis So. 21.02.–24.02.2008	NW WG	So. bis Mi. 30.03.–02.04.2008	NW PME	So. bis Mi. 02.11.–05.11.2008	PME WG	Do. bis So. 04.12.–07.12.2008	AT RS
So. bis Mi. 20.01.–23.01.2008	AT WG	So. bis Mi. 24.02.–27.02.2008	NW AT	Do. bis So. 03.04.–06.04.2008	AT RS	Do. bis So. 06.11.–09.11.2008	NW PME	So. bis Mi. 07.12.–10.12.2008	PME WG
Do. bis So. 24.01.–27.01.2008	NW PME	Do. bis So. 28.02.–02.03.2008	AT RS	So. bis Mi. 06.04.–09.04.2008	NW PME	So. bis Mi. 09.11.–12.11.2008	PME RS	Do. bis So. 11.12.–14.12.2008	AT WG
So. bis Mi. 27.01.–30.01.2008	AT RS	So. bis Mi. 02.03.–05.03.2008	NW PME	Do. bis So. 10.04.–13.04.2008	NW A AT	Do. bis So. 13.11.–16.11.2008	PME RS	So. bis Mi. 14.12.–17.12.2008	PME RS
Do. bis So. 31.01.–03.02.2008	AT RS	Do. bis So. 06.03.–09.03.2008	NW PME	So. bis Mi. 13.04.–16.04.2008	NW PME	So. bis Mi. 16.11.–19.11.2008	NW AT	Do. bis So. 18.12.–21.12.2008	PME WG
So. bis Mi. 03.02.–06.02.2008	NW PME								

AT=Autogenes Training - AQF=Aqua-Fitness - PME=Progr. Muskelentspannung - RS=Rückenschule - NW= Nordic Walking - NW A= Nordic Walking Aufbaukur - WG=Wirbelsäulengymnastik

Änderungen und Irrtümer vorbehalten.

Termine		Fachkliniken Sonnenhof in Höchenschwand							
Mo. bis Do.	E	Mo. bis Do.	E	Mo. bis Do.	E	Mo. bis Do.	PME	Do. bis So.	NW
07.01.–10.01.2008	RS	17.03.–20.03.2008	RS	02.06.–05.06.2008	RS	11.08.–14.08.2008	RS	16.10.–19.10.2008	PME
Mo. bis Do.	PME	Mo. bis Do.	PME	Mo. bis Do.	PME	Mo. bis Do.	E	Mo. bis Do.	E
07.01.–10.01.2008	RS	24.03.–27.03.2008	RS	02.06.–05.06.2008	RS	11.08.–14.08.2008	RS	20.10.–23.10.2008	RS
Do. bis So.	NW	Mo. bis Do.	E	Mo. bis Do.	E	Do. bis So.	NW	Mo. bis Do.	PME
10.01.–13.01.2008	PME	24.03.–27.03.2008	RS	09.06.–12.06.2008	RS	14.08.–17.08.2008	PME	20.10.–23.10.2008	RS
Mo. bis Do.	PME	Do. bis Mo.	NW	Mo. bis Do.	PME	Mo. bis Do.	E	Mo. bis Do.	E
14.01.–17.01.2008	RS	27.03.–30.03.2008	PME	09.06.–12.06.2008	RS	18.08.–21.08.2008	RS	27.10.–30.10.2008	RS
Mo. bis Do.	E	Mo. bis Do.	PME	Do. bis So.	NW	Mo. bis Do.	PME	Mo. bis Do.	PME
14.01.–17.01.2008	RS	31.03.–03.04.2008	RS	12.06.–15.06.2008	PMEP	18.08.–21.08.2008	RS	27.10.–30.10.2008	RS
Mo. bis Do.	PME	Mo. bis Do.	E	Mo. bis Do.	ME	Do. bis So.	NW	Do. bis So.	NW
21.01.–24.01.2008	RS	31.03.–03.04.2008	RS	16.06.–19.06.2008	RS	21.08.–24.08.2008	PME	30.10.–02.11.2008	PME
Mo. bis Do.	E	Mo. bis Do.	PME	Mo. bis Do.	E	Mo. bis Do.	E	Mo. bis Do.	E
21.01.–24.01.2008	RS	07.04.–10.04.2008	RS	16.06.–19.06.2008	RS	25.08.–28.08.2008	RS	03.11.–06.11.2008	RS
Do. bis So.	NW	Mo. bis Do.	E	Mo. bis Do.	E	Mo. bis Do.	PME	Mo. bis Do.	PME
24.01.–27.01.2008	PME	07.04.–10.04.2008	RS	23.06.–26.06.2008	RS	25.08.–28.08.2008	RS	Mo. bis Do.	RS
Mo. bis Do.	PME	Do. bis So.	NW	Mo. bis Do.	PME	Mo. bis Do.	PME	Do. bis So.	NW
28.01.–31.01.2008	RS	10.04.–13.04.2008	PME	23.06.–26.06.2008	RS	01.09.–04.09.2008	RS	06.11.–09.11.2008	PME
Mo. bis Do.	E	Mo. bis Do.	PME	Do. bis So.	NW	Mo. bis Do.	E	Mo. bis Do.	E
28.01.–31.01.2008	RS	14.04.–17.04.2008	RS	26.06.–29.06.2008	PME	01.09.–04.09.2008	RS	10.11.–13.11.2008	RS
Mo. bis Do.	PME	Mo. bis Do.	E	Mo. bis Do.	E	Do. bis So.	NW	Mo. bis Do.	PME
04.02.–07.02.2008	RS	14.04.–17.04.2008	RS	30.06.–03.07.2008	RS	04.09.–07.09.2008	PME	10.11.–13.11.2008	RS
Mo. bis Do.	E	Mo. bis Do.	PME	Mo. bis Do.	PME	Mo. bis Do.	E	Mo. bis Do.	E
04.02.–07.02.2008	RS	21.04.–24.04.2008	RS	30.06.–03.07.2008	RS	08.09.–11.09.2008	RS	17.11.–20.11.2008	RS
Do. bis So.	NW	Mo. bis Do.	E	Do. bis So.	NW	Mo. bis Do.	PME	Mo. bis Do.	PME
07.02.–10.02.2008	PME	21.04.–24.04.2008	RS	03.07.–06.07.2008	PME	08.09.–11.09.2008	RS	17.11.–20.11.2008	RS
Mo. bis Do.	PME	Do. bis So.	NW	Mo. bis Do.	E	Mo. bis Do.	E	Do. bis So.	NW
11.02.–14.02.2008	RS	24.04.–27.04.2008	PME	07.07.–10.07.2008	RS	15.09.–18.09.2008	RS	20.11.–23.11.2008	PME
Mo. bis Do.	E	Mo. bis Do.	PME	Mo. bis Do.	PME	Mo. bis Do.	PME	Mo. bis Do.	E
11.02.–14.02.2008	RS	28.04.–01.05.2008	RS	07.07.–10.07.2008	RS	15.09.–18.09.2008	RS	24.11.–27.11.2008	RS
Mo. bis Do.	PME	Mo. bis Do.	E	Mo. bis Do.	E	Do. bis So.	NW	Mo. bis Do.	PME
18.02.–21.02.2008	RS	28.04.–01.05.2008	RS	14.07.–17.07.2008	RS	18.09.–21.09.2008	PME	24.11.–27.11.2008	RS
Mo. bis Do.	E	Mo. bis Do.	PME	Mo. bis Do.	PME	Mo. bis Do.	PME	Do. bis So.	NW
18.02.–21.02.2008	RS	05.05.–08.05.2008	RS	14.07.–17.07.2008	RS	22.09.–25.09.2008	RS	27.11.–30.11.2008	PME
Do. bis So.	NW	Mo. bis Do.	E	Do. bis So.	NW	Mo. bis Do.	E	Mo. bis Do.	E
21.02.–24.02.2008	PME	05.05.–08.05.2008	RS	17.07.–20.07.2008	PME	22.09.–25.09.2008	RS	01.12.–04.12.2008	RS
Mo. bis Do.	PME	Do. bis So.	NW	Mo. bis Do.	E	Mo. bis Do.	E	Mo. bis Do.	PME
25.02.–28.02.2008	RS	08.05.–11.05.2008	PME	21.07.–24.07.2008	RS	29.09.–02.10.2008	RS	01.12.–04.12.2008	RS
Mo. bis Do.	E	Mo. bis Do.	E	Mo. bis Do.	PME	Mo. bis Do.	PME	Do. bis So.	NW
25.02.–28.02.2008	RS	12.05.–15.05.2008	RS	21.07.–24.07.2008	RS	29.09.–02.10.2008	RS	04.12.–07.12.2008	PME
Mo. bis Do.	PME	Mo. bis Do.	PME	Mo. bis Do.	E	Do. bis So.	NW	Mo. bis Do.	E
03.03.–06.03.2008	RS	12.05.–15.05.2008	RS	28.07.–31.07.2008	RS	02.10.–05.10.2008	PME	08.12.–11.12.2008	RS
Mo. bis Do.	E	Mo. bis Do.	E	Mo. bis Do.	PME	Mo. bis Do.	E	Mo. bis Do.	PME
03.03.–06.03.2008	RS	19.05.–22.05.2008	RS	28.07.–31.07.2008	RS	06.10.–09.10.2008	RS	08.12.–11.12.2008	RS
Mo. bis Do.	PME	Mo. bis Do.	PME	Do. bis So.	NW	Mo. bis Do.	PME	Do. bis So.	NW
10.03.–13.03.2008	RS	19.05.–22.05.2008	RS	31.07.–03.08.2008	PME	06.10.–09.10.2008	RS	11.12.–14.12.2008	PME
Mo. bis Do.	E	Do. bis So.	NW	Mo. bis Do.	E	Mo. bis Do.	E	Mo. bis Do.	E
10.03.–13.03.2008	RS	22.05.–25.05.2008	PME	04.08.–07.08.2008	RS	13.10.–16.10.2008	RS	15.12.–18.12.2008	RS
Do. bis So.	NW	Mo. bis Do.	E	Mo. bis Do.	PME	Mo. bis Do.	PME	Mo. bis Do.	PME
13.03.–16.03.2008	PME	26.05.–29.05.2008	RS	04.08.–07.08.2008	RS	13.10.–16.10.2008	RS	15.12.–18.12.2008	RS
Mo. bis Do.	PME	Mo. bis Do.	PME						
17.03.–20.03.2008	RS	26.05.–29.05.2008	RS						

Termine		Hotel am Fichtelberg im Kurort Oberwiesenthal							
Mo. bis Do.	PME	Mo. bis Do.	PME	Do. bis So.	AQF	Do. bis So.	PME	Mo. bis Do.	PME
31.03.–03.04.2008	RS	26.05.–29.05.2008	RS	10.07.–13.07.2008	PME	04.09.–07.09.2008	RS	20.10.–23.10.2008	RS
Do. bis So.	PME	Do. bis So.	PME	Mo. bis Do.	NW	Mo. bis Do.	AQF	Do. bis So.	PME
03.04.–06.04.2008	RS	29.05.–01.06.2008	RS	14.07.–17.07.2008	PME	08.09.–11.09.2008	PME	23.10.–26.10.2008	RS
Mo. bis Do.	AQF	Mo. bis Do.	NW	Do. bis So.	AQF	Do. bis So.	AQF	Mo. bis Do.	AQF
07.04.–10.04.2008	PME	02.06.–05.06.2008	PME	17.07.–20.07.2008	PME	11.09.–14.09.2008	PME	27.10.–30.10.2008	PME
Do. bis So.	AQF	Do. bis So.	NW	Mo. bis Do.	AQF	Mo. bis Do.	NW	Do. bis So.	AQF
10.04.–13.04.2008	PME	05.06.–08.06.2008	PME	28.07.–31.07.2008	PME	15.09.–18.09.2008	PME	30.10.–02.11.2008	PME
Mo. bis Do.	PME	Mo. bis Do.	AQF	Do. bis So.	AQF	Do. bis So.	NW	Mo. bis Do.	PME
14.04.–17.04.2008	RS	09.06.–12.06.2008	PME	31.07.–03.08.2008	PME	18.09.–21.09.2008	PME	03.11.–06.11.2008	RS
Do. bis So.	PME	Do. bis So.	PME	Mo. bis Do.	NW	Mo. bis Do.	AQF	Do. bis So.	PME
17.04.–20.04.2008	RS	12.06.–15.06.2008	RS	04.08.–07.08.2008	PME	22.09.–25.09.2008	PME	06.11.–09.11.2008	RS
Mo. bis Do.	AQF	Mo. bis Do.	PME	Do. bis So.	NW	Do. bis So.	AQF	Mo. bis Do.	AQF
21.04.–24.04.2008	PME	16.06.–19.06.2008	RS	07.08.–10.08.2008	PME	25.09.–28.09.2008	PME	10.11.–13.11.2008	PME
Do. bis So.	AQF	Do. bis So.	AQF	Mo. bis Do.	PME	Mo. bis Do.	NW	Do. bis So.	AQF
24.04.–27.04.2008	PME	19.06.–22.06.2008	PME	18.08.–21.08.2008	RS	29.09.–02.10.2008	PME	13.11.–16.11.2008	PME
Mo. bis Do.	PME	Mo. bis Do.	AQF	Do. bis So.	PME	Mo. bis Do.	NW	Mo. bis Do.	PME
28.04.–01.05.2008	RS	23.06.–26.06.2008	PME	21.08.–24.08.2008	RS	06.10.–09.10.2008	PME	17.11.–20.11.2008	RS
Mo. bis Do.	AQF	Do. bis So.	NW	Mo. bis Do.	NW	Do. bis So.	PME	Do. bis So.	PME
05.05.–08.05.2008	PME	26.06.–29.06.2008	PME	25.08.–28.08.2008	PME	09.10.–12.10.2008	RS	20.11.–23.11.2008	RS
Do. bis So.	NW	Mo. bis Do.	NW	Do. bis So.	NW	Mo. bis Do.	AQF	Mo. bis Do.	AQF
15.05.–18.05.2008	PME	30.06.–03.07.2008	PME	28.08.–31.08.2008	PME	13.10.–16.10.2008	PME	24.11.–27.11.2008	PME
Mo. bis Do.	AQF	Do. bis So.	AQF	Mo. bis Do.	PME	Do. bis So.	AQF	Do. bis So.	AQF
19.05.–22.05.2008	PME	03.07.–06.07.2008	PME	01.09.–04.09.2008	RS	16.10.–19.10.2008	PME	27.11.–30.11.2008	PME
Do. bis So.	NW	Mo. bis Do.	NW						
22.05.–25.05.2008	PME	07.07.–10.07.2008	PME						

AQF=Aqua Fitness - AT=Autogenes Training - E=Ernährung - PME=Progr. Muskelentspannung - RS=Rückenschule - NW= Nordic Walking - WG=Wirbelsäulengymnastik - TC=Tai-Chi

Termine

Do. bis So. 03.01.–06.01.2008	PME WG	Mo. bis Do. 04.02.–07.02.2008	PME WG	Do. bis So. 06.03.–09.03.2008	NW PME	Mo. bis Do. 14.04.–17.04.2008	NW PME	Do. bis So. 15.05.–18.05.2008	AT RS
Mo. bis Do. 07.01.–10.01.2008	PME WG	Do. bis So. 07.02.–10.02.2008	NW PME	Mo. bis Do. 10.03.–13.03.2008	NW PME	Do. bis So. 17.04.–20.04.2008	PME RS	Mo. bis Do. 26.05.–29.05.2008	NW AT
Do. bis So. 10.01.–13.01.2008	PME RS	Mo. bis Do. 11.02.–14.02.2008	NW PME	Do. bis So. 13.03.–16.03.2008	NW PME	Mo. bis Do. 21.04.–24.04.2008	NW PME	Do. bis So. 29.05.–01.06.2008	NW PME
Mo. bis Do. 14.01.–17.01.2008	PME RS	Do. bis So. 14.02.–17.02.2008	PME RS	Do. bis So. 27.03.–30.03.2008	NW AT	Do. bis So. 24.04.–27.04.2008	AT WG	Mo. bis Do. 02.06.–05.06.2008	NW PME
Do. bis So. 17.01.–20.01.2008	AT WG	Mo. bis Do. 18.02.–21.02.2008	NW AT	Mo. bis Do. 31.03.–03.04.2008	NW AT	Mo. bis Do. 28.04.–01.05.2008	NW PME	Mo. bis Do. 09.06.–12.06.2008	AT WG
Do. bis So. 24.01.–27.01.2008	NW PME	Mo. bis Do. 25.02.–28.02.2008	NW PME	Do. bis So. 03.04.–06.04.2008	NW PME	Mo. bis Do. 05.05.–08.05.2008	NW PME	Mo. bis Do. 16.06.–19.06.2008	NW PME
Mo. bis Do. 28.01.–31.01.2008	AT RS	Mo. bis Do. 03.03.–06.03.2008	PME WG	Mo. bis Do. 07.04.–10.04.2008	NW PME	Do. bis So. 08.05.–11.05.2008	NW PME	Do. bis So. 26.06.–29.06.2008	NW PME
Do. bis So. 31.01.–03.02.2008	NW PME								

AT=Autogenes Training - E=Ernährung - PME=Progr. Muskelentspannung - RS=Rückenschule - NW= Nordic Walking - WG=Wirbelsäulengymnastik - TC=Tai-Chi

TERMINE fit for young Programm

Best Western Residenz Hotel Harzhöhe in Hahnenklee

Do. bis So. 17.01.–20.01.2008	fit for young - Bewegung und Entspannung
So. bis Mi. 27.01.–30.01.2008	fit for young - Bewegung und Entspannung
Do. bis So. 14.02.–17.02.2008	fit for young - Bewegung und Entspannung
Do. bis So. 13.03.–16.03.2008	fit for young - Bewegung und Entspannung
Do. bis So. 03.04.–06.04.2008	fit for young - Bewegung und Entspannung
So. bis Mi. 08.06.–11.06.2008	fit for young - Bewegung und Entspannung

Hotelpark „Der Westerwald Treff“ in Oberlahr

Do. bis So. 24.01.–27.01.2008	fit for young - Bewegung und Entspannung
Do. bis So. 21.02.–24.02.2008	fit for young - Bewegung und Entspannung
Do. bis So. 13.03.–16.03.2008	fit for young - Bewegung und Entspannung

Best Western Premier Marina Wolfsbruch in Rheinsberg

Do. bis So. 03.01.–06.01.2008	fit for young - Bewegung und Entspannung
Do. bis So. 17.01.–20.01.2008	fit for young - Bewegung und Entspannung
Do. bis So. 31.01.–03.02.2008	fit for young - Bewegung und Entspannung
Do. bis So. 07.02.–10.02.2008	fit for young - Bewegung und Entspannung
So. bis Mi. 10.02.–13.02.2008	fit for young - Bewegung und Entspannung
Do. bis So. 28.02.–02.03.2008	fit for young - Bewegung und Entspannung
So. bis Mi. 09.03.–12.03.2008	fit for young - Bewegung und Entspannung

Intermar Ostseehotel in Glücksburg

Mo. bis Do. 14.01.–17.01.2008	fit for young - Bewegung und Entspannung
Do. bis So. 07.02.–10.02.2008	fit for young - Bewegung und Entspannung
Mo. bis Do. 25.02.–28.02.2008	fit for young - Bewegung und Entspannung
Mo. bis Do. 10.03.–13.03.2008	fit for young - Bewegung und Entspannung
Do. bis So. 27.03.–30.03.2008	fit for young - Bewegung und Entspannung

Familien- & Sporthotel Reutmühle in Waldkirchen

Do. bis So. 10.01.–13.01.2008	fit for young - Bewegung und Entspannung
So. bis Mi. 10.02.–13.02.2008	fit for young - Bewegung und Entspannung
Do. bis So. 06.03.–09.03.2008	fit for young - Bewegung und Entspannung
So. bis Mi. 13.04.–16.04.2008	fit for young - Bewegung und Entspannung
Do. bis So. 08.05.–11.05.2008	fit for young - Bewegung und Entspannung
So. bis Mi. 08.06.–11.06.2008	fit for young - Bewegung und Entspannung

DorintResorts Daun-Vulkaneifel in Daun

Do. bis So. 24.01.–27.01.2008	fit for young - Bewegung und Entspannung
Do. bis So. 21.02.–24.02.2008	fit for young - Bewegung und Entspannung
Do. bis So. 08.05.–11.05.2008	fit for young - Bewegung und Entspannung
Mo. bis Do. 09.06.–12.06.2008	fit for young - Bewegung und Entspannung

Hotel Adler in Beckstein

Mo. bis Do. 21.01.–24.01.2008	fit for young - Bewegung und Entspannung
Do. bis So. 21.02.–24.02.2008	fit for young - Bewegung und Entspannung
Mo. bis Do. 17.03.–20.03.2008	fit for young - Bewegung und Entspannung
Do. bis So. 10.04.–13.04.2008	fit for young - Bewegung und Entspannung
Mo. bis Do. 19.05.–22.05.2008	fit for young - Bewegung und Entspannung
Mo. bis Do. 23.06.–26.06.2008	fit for young - Bewegung und Entspannung

Adleringen und Müller vorhaben.

Mit Abgabe Ihrer Anmeldung bei AKON Aktivkonzept ist diese verbindlich. Bei einer Stornierung entstehen Ihnen Stornokosten in Höhe von 69,00 Euro pro Person. Zur Ihrer Absicherung empfehlen wir Ihnen den Abschluss einer Reiserücktrittskostenversicherung. Diese können Sie online unter www.akon.de abschließen, alternativ kann ein Antragsformular bei AKON Aktivkonzept angefordert werden.

Name:	<input type="text"/>	Geburtsdatum:	<input type="text"/>
Vorname:	<input type="text"/>	Telefonnummer:	<input type="text"/>
Straße:	<input type="text"/>	Krankenkasse:	<input type="text"/>
PLZ/Ort:	<input type="text"/>	Mitgliedsnummer:	<input type="text"/>

Teilnehmer/Begleitperson 2:

Name:	<input type="text"/>	Geburtsdatum:	<input type="text"/>
Vorname:	<input type="text"/>	Telefonnummer:	<input type="text"/>
Straße:	<input type="text"/>	Krankenkasse:	<input type="text"/>
PLZ/Ort:	<input type="text"/>	Mitgliedsnummer:	<input type="text"/>

Bitte tragen Sie die Bausteine des von Ihnen gewählten Kompakt-/Intensivkurses ein, die einen festen Zeitraum von 4 Tagen inklusive Unterbringung zu festen Terminen (s. Terminplan) angeboten werden. Bitte haben Sie Verständnis dafür, dass Terminwünsche nicht immer realisiert werden können! Gerne nennen wir Ihnen in diesem Fall Alternativtermine.

Kompakt-/Intensivkurs	Terminwunsch	vom	<input type="text"/>	bis	<input type="text"/>
	Alternativtermin	vom	<input type="text"/>	bis	<input type="text"/>

Gewünschter Kompakt-/Intensivkurs

Bitte tragen Sie hier jeweils zwei Bausteine ein, z. B. Rückenschule und progressive Muskelentspannung

Baustein 1

Baustein 2

Prüfungsvermerk wird von Ihrer BKK BVM ausgefüllt.

Einrichtung/Ort

Besonderheiten (z. B. Verlängerungstage, Doppelzimmer, Kinderbetreuung, Buchung privater Angebote):

EZ DZ

Bitte tragen Sie die entsprechenden Kursgebühren in das dafür vorgesehene Feld ein. Für Mitglieder der BKK BVM ist nur die Angabe des jeweiligen Eigenanteils notwendig. Für Mitglieder anderer Krankenkassen gilt der Gesamtbetrag der Kursgebühren. Bei einer Teilnahme mehrerer Personen bitten wir Sie, die Beträge entsprechend der Anzahl der Personen zu addieren. Bei der Zusendung einer Teilnahmebestätigung durch AKON Aktivkonzept werden Ihnen die jeweiligen Kursgebühren nochmals mit entsprechenden Angaben zu den Zahlungsmodalitäten bestätigt.

Kursgebühren

(Überweisungen bitte erst nach Terminbestätigung!)

- Ich überweise die entsprechenden Kursgebühren vor Antritt an **AKON Aktivkonzept: Kontonummer 17558, BLZ 673 525 65, Sparkasse Tauberfranken**
- Ich erteile Ihnen hiermit **nach erfolgter Terminbestätigung** eine Einzugsermächtigung zur Abbuchung meiner entsprechenden Kursgebühren von meinem unten genannten Konto.

Eigenanteilsbetrag (Euro):
(nur für Mitglieder der BKK BVM)

Gesamtbetrag (Euro):
(nur für Mitglieder anderer Krankenkassen)

Einzugsermächtigung des Kursteilnehmers

Kontonummer: Institut:

Bankleitzahl: Kontoinhaber:

X
Datum/Unterschrift Kontoinhaber

Unterschrift des Kursteilnehmers – Bestätigung und Abtretungserklärung für die Krankenkasse

Mit meiner Unterschrift bestätige ich die mind. 80%ige Teilnahme an den oben genannten Kursen. Bei einer Teilnahme unter 80% erhalte ich eine Rechnung über die Gesamtkosten der Kursgebühren die ich komplett und ohne Kassenzuschüsse zu entrichten habe. Ich willige ein, dass meine personenbezogenen Daten im Rahmen der AKON-Programme verarbeitet und genutzt werden, sofern dies zur Durchführung und Auswertung der Programme erforderlich ist. Die Daten werden unter den gültigen Datenschutzbestimmungen verwandt. Ich bin darüber informiert, dass mir bei Nichtteilnahme an den Kursen die Gesamtkurskosten in Rechnung gestellt werden, da in diesem Fall ein Kassenzuschuss ausgeschlossen ist. Die Anmeldung ist mit Abgabe an AKON Aktivkonzept verbindlich. Im Falle einer Stornierung sind Stornokosten in Höhe von EUR 69,00 pro Person zu entrichten. Es wird diesbezüglich der Abschluss einer Reiserücktrittsversicherung empfohlen. Wurde nur der Eigenanteil entrichtet und sollte nach Teilnahme am Kursprogramm eine Abrechnung mit der entsprechenden Krankenkasse nicht möglich sein, ist die Differenz zum Gesamtbetrag der Kursgebühren nachträglich an AKON Aktivkonzept zu entrichten. Ich erkläre mich mit den allgemeinen AGB's von AKON Aktivkonzept einverstanden.

X
Datum/Unterschrift

**AKON Aktivkonzept
Mühlwehrstr. 27
97980 Bad Mergentheim**

**Einfach den Teilnahmeantrag heraustrennen und in
einem frankierten Umschlag an uns zurücksenden.**



Oder per Fax an:

07931 96497-23

„Gesundheit, die sich jeder leisten kann“

Verbinden Sie das Angenehme mit dem Nützlichen

Mit unserem 4-Tages-Programm stellen wir Ihnen bezuschungsfähige Leistungen der Primärprävention zur Verfügung. Die Kursinhalte entsprechen in vollem Umfang den Handlungsempfehlungen und Kriterien der Spitzenverbände der gesetzlichen Krankenkassen zur Umsetzung der Primärprävention (§ 20 Fünftes Sozialgesetzbuch).



Wie ist der Ablauf bei Interesse an einem der angebotenen Kurse?

Wenn Sie sich für eine Einrichtung oder einen Termin entschieden haben, füllen Sie den Teilnahmeantrag auf Seite 37 vollständig aus und senden Sie diesen bitte direkt an unseren Kooperationspartner AKON Aktivkonzept (s. Rückseite des Teilnahmeantrages).

AKON Aktivkonzept wird sich für die weitere Abwicklung mit Ihnen in Verbindung setzen.

Da die Kurse eine begrenzte Teilnehmerzahl haben, bitten wir um die Angabe eines Alternativtermins.

Bei erreichter Mindestteilnehmerzahl erhalten Sie eine Terminbestätigung.

Welche Leistungen beinhaltet das Angebot?

Im Angebot enthalten sind die Verpflegung, die Übernachtungen sowie die Kursgebühren.

Selbstverständlich können Sie Ihren Aufenthalt nach Belieben verlängern oder Zusatzangebote in Anspruch nehmen. Dabei handelt es sich um rein private Leistungen, die nicht bezuschungsfähig sind.

Was sind Kursbausteine und was ist ein Kompaktkurs?

Unter „Kursbausteinen“ versteht man die verschiedenen Themenfelder wie z. B. Rückenschule oder Autogenes Training.

Zwei Kursbausteine bilden einen Kompaktkurs. Somit können Sie zwei Wunsch-Kursbausteine wählen, die dann zu einem bestimmten Termin als Kompaktkurs angeboten werden.

Bei unserem Primärpräventionsprogramm handelt es sich überwiegend um die Hauptbereiche:

- Bewegung zur Förderung des Muskel-Skelett-Systems
(Wirbelsäulengymnastik/Rückenschule/
Nordic Walking/Aqua-Training)
- Vermeidung von Mangel- und Fehlernährung
(Ernährungskurse)
- Stressreduktion/Entspannung
(Autogenes Training/Progressive
Muskelentspannung/Tai-Chi/Yoga)

Durchgeführt werden die Kurse von:

- Dipl.-Psychologinnen/Psychologen mit entsprechender Zusatzqualifikation
- Diätassistentinnen/Diätassistenten
- Physiotherapeutinnen/Physiotherapeuten mit der Zusatzqualifikation Rückenschullizenz
- Ggf. Dipl.-Sporttherapeutinnen/en mit entsprechenden Zusatzqualifikationen





Umfangreiche Satzungs- und Mehrleistungen machen die BKK BVM zu Ihrem leistungsstarken Partner in der Krankenversicherung.

Seit über 100 Jahren betreuen wir unsere Mitglieder sicher und zuverlässig.

Und wir machen weiter: mit attraktiven Bonusprogrammen, modernen alternativen Heilmethoden, vielfältigen Präventionsangeboten und umfassendem Zusatzschutz zu günstigen Konditionen!

✓ **exklusive Vorsorgeprogramme im eigenem Kurheim in Oerlinghausen**

✓ **Gesundheitskurse und -kuren**

✓ Aktivwoche

✓ Fit und Vital

✓ *fitforwell* Programm

✓ *fitfor*young Programm

✓ **attraktive Bonusprogramme**

✓ **moderne Naturheilverfahren**

✓ Homöopathie

✓ Akupunktur

✓ Anthroposophische Medizin

✓ **umfangreiche Gesundheitsvorsorge**

BKK BVM (Hauptsitz)
Sachsenfeld 4 • 20097 Hamburg

Service-Telefon: 0800 85 76 76 85 (kostenlos aus dem deutschen Festnetz)

E-Mail: info@bkkbvm.de • Internet: www.bkkbvm.de

In Kooperation mit:



Mühlwehrstr. 27
97980 Bad Mergentheim
Telefon 07931 96497-0
Telefax 07931 96497-23
www.akon.de
info@akon.de

11/2007/4000